

Legende:

- F-00-A, feuerbeständiges Bauteil bzw. Treppendurchgangsbauteil in der Bauart einer Brandwand
- F-30-B, feuerbeständiges Bauteil Feuerwiderstand 30 min
- T-00, feuerbeständige und selbstschließende Tür
- RB, Rauchschutztür nach DIN 18 038
- T-30, feuerbeständige und selbstschließende Tür
- Lederstraße als zusätzlicher Rettungsweg sowie als Brandabschließmaßnahme
- Lederstraße als zusätzlicher Rettungsweg
- notwendiger Flur
- notwendiges Treppenhaus
- Vorraum zum notwendigen Treppenhaus
- Notausgang
- Begrenzung Bereich mit veränderter Sprinkleranlage
- Rettungswegleitungen
- Rauchabschließgrenze
- RWA vorhanden
- RWA neu
- RAG: Rauchabzugsgröße
- Brandgrenze/Brandrisiko Bereich Luftwechsler

Alle Maße sind ca.-Maße.

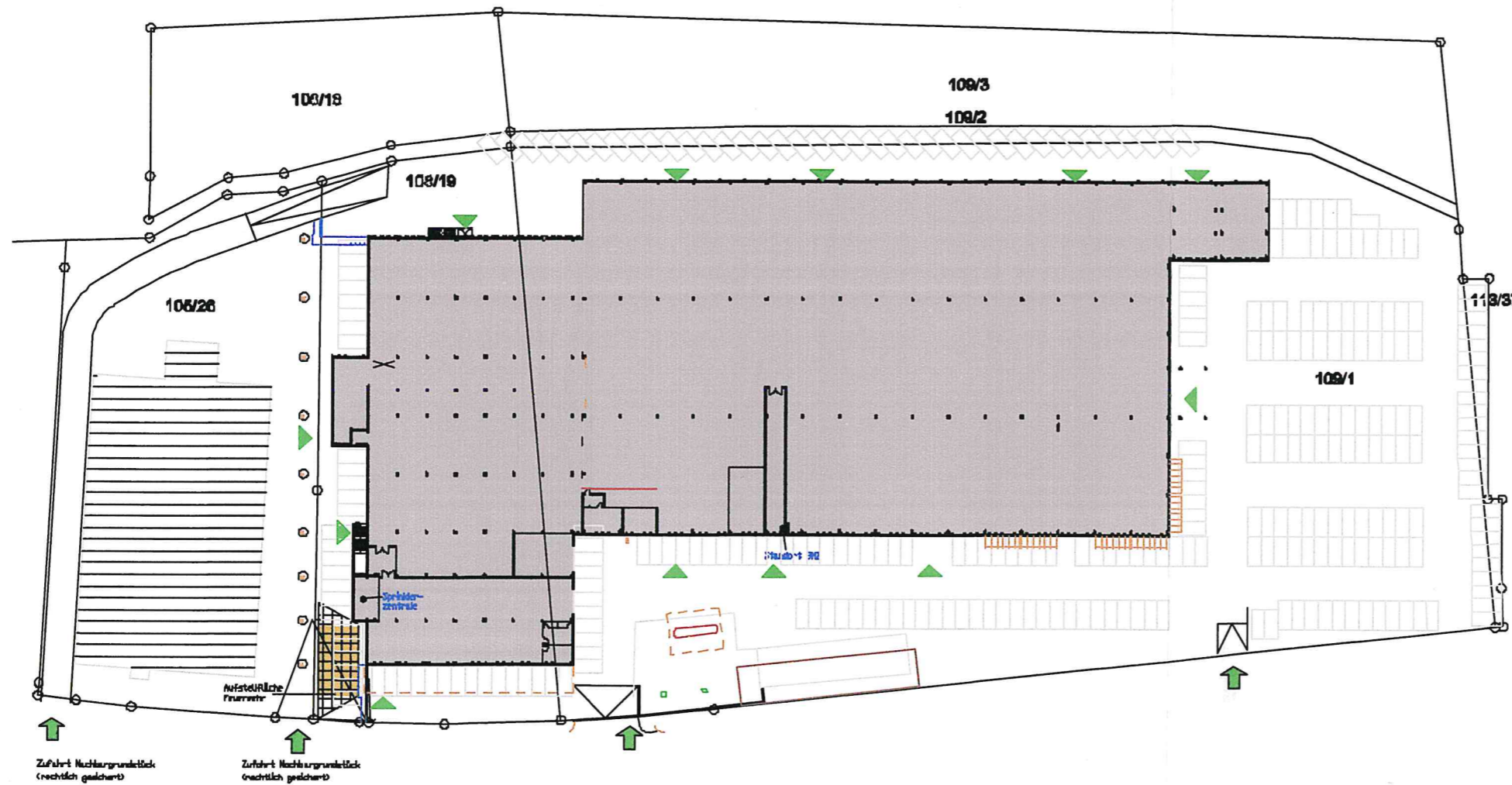
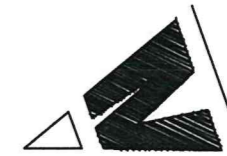
ohne Maßstab

In dieser Zeichnung zum Brandschutzgutachten sind nur ausgewählte Brandschutzmaßnahmen informell dargestellt. Maßgebend sind die Aussagen im Text des Brandschutzgutachten.




Zeichnung 3.2 zu G 076 / 08
 Grundriss Erdgeschoss
 Darstellung Abschottungsprinzip /
 Rettungswege / Entrauchung
 EKZ Idrar-Oberstein

Index	Datum	Änderungen	Unterschrift
3			
2			
1			
0	17.06.08		

Brandschutz Consult
 Ingenieurgesellschaft mbH Leipzig
 Torgauer Platz 3 • 04316 Leipzig www.bcd-leipzig.de



Legende:

-  mögliche Zufahrten für Feuerwehr zum Grundstück
-  mögliche Zugänge für Feuerwehr zum Gebäude
-  Feuerwehraufstellfläche

Alle Maße sind ca.-Maße.

ohne Maßstab

In dieser Zeichnung zum Brandschutzgutachten sind nur ausgewählte Brandschutzmaßnahmen informativ dargestellt. Maßgebend sind die Aussagen im Text des Brandschutzgutachten.

Zeichnung 3.1

zu G 078 / 06

Lageplan
Flächen und Zugänge für die Feuerwehr

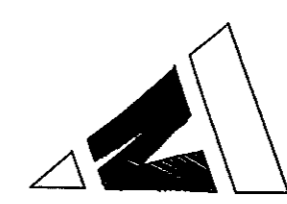
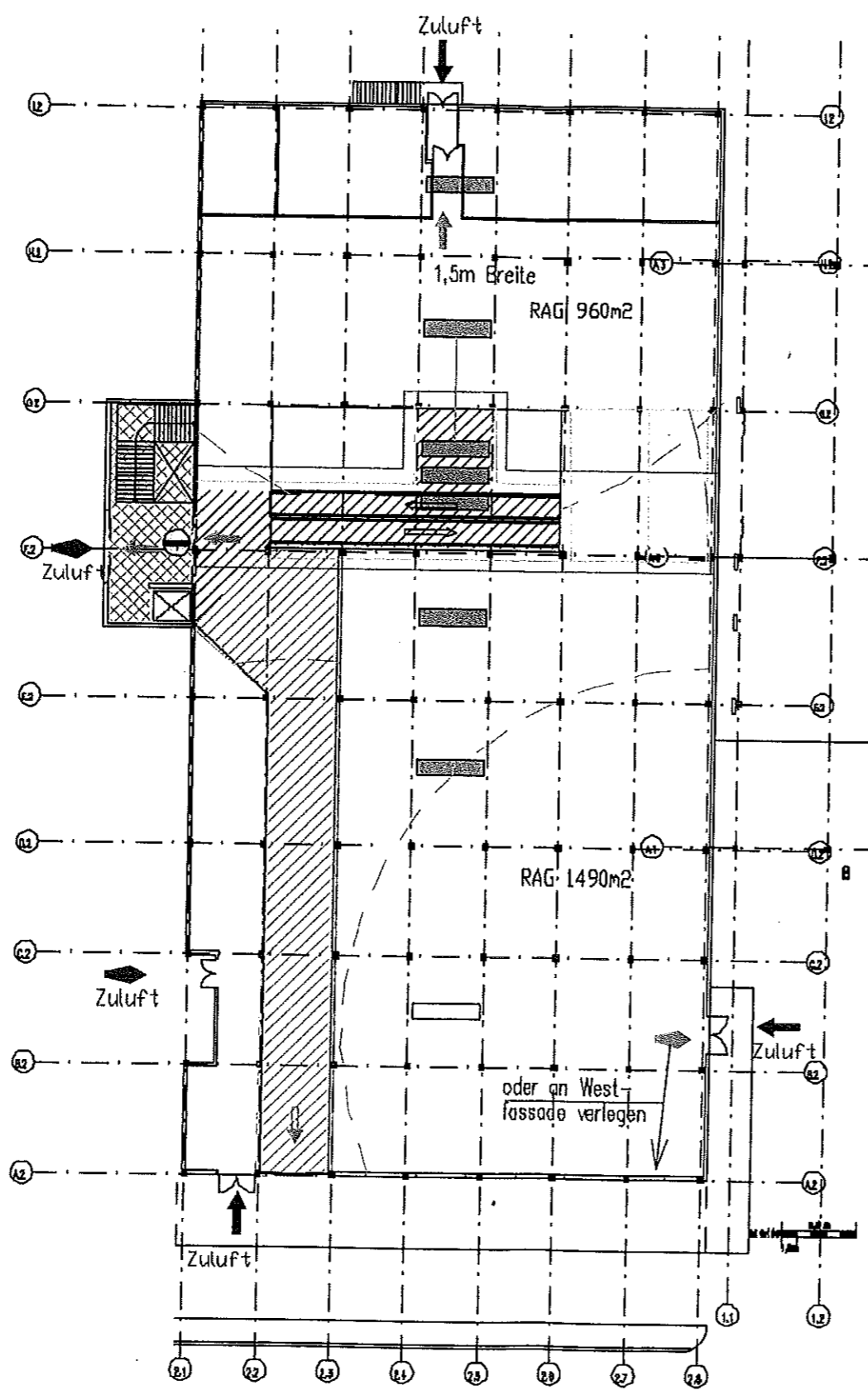
EKZ Idar-Oberstein

Index	Datum	Änderungen	Umbenennung
3			
2			
1			
0	17.06.00		

Brandschutz Consult
Ingenieurgesellschaft mbH Leipzig



Torgauer Platz 3 • 04315 Leipzig www.bcl-leipzig.de



- Legende:**
- F-60-A, feuerresistentes Bauteil (z.B. Treppenhauseingang) "in die Bauart einer Brandwand"
 - R2, Rauchschuttwand nach DIN 18 093
 - Lockentstraße als qualitätsvoller Rettungsweg sowie als Brandabschottung
 - Lockentstraße als qualitätsvoller Rettungsweg
 - mezzanines Treppenhaus Vorraum zum notwendigen Treppenhaus
 - Nebungang
 - Begrenzung Bereich mit verfahrbarer Sprinkleranlage
 - Rettungsweg Mägen
 - Rauchabschnittsgrenze
 - RWA vorhanden
 - RWA neu
 - RAG** Rauchabzugsgröße

Alle Maße sind ca.-Maße. M

In dieser Zeichnung zum Brandschutzgutachten sind nur ausgewählte Brandschutzmaßnahmen informativ dargestellt. Maßgebend sind die Aussagen im Text des Brandschutzgutachten.

Zeichnung 3.3 zu G 07
Grundriss Obergeschoss
 Darstellung Abschottungsprinzip /
 Rettungswege / Entrauchung
 EKZ Idar-Oberstein

Index	Datum	Änderungen	Unterschrift
3			
2			
1			
0	07.08.09		

Brandschutz Consult
 Ingenieurgesellschaft mbH Leipzig
 Torgauer Platz 3 • 04316 Leipzig www.bcl-leipzig.de