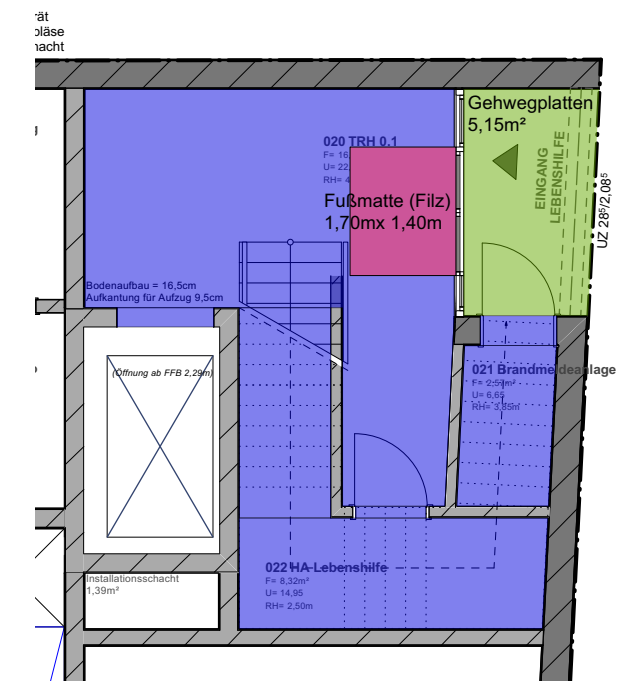
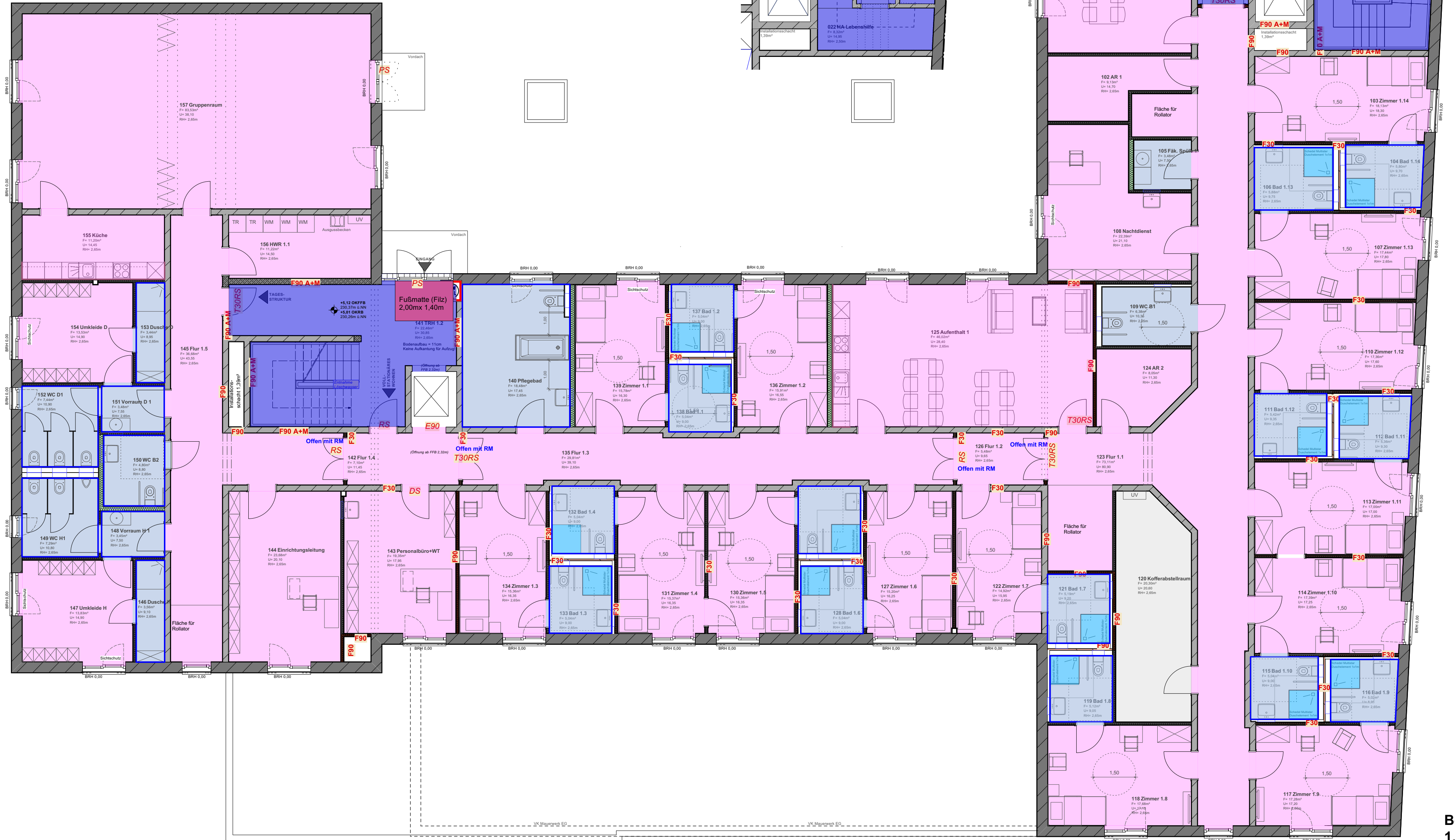


- Bodenfliesen Duschbereich 10x10cm (1x1m) farblich abgesetzt
- Bodenfliesen 10x10cm
- Wandfliesen Bäder 20x25cm raumhoch
- Wandfliesen Küche 20x20cm OKFFB bis 2m Höhe
- Bodenfliesen Format 30x60cm
- Estrich nur spachteln und streichen
- Linoleum

Bewertungsgruppe der Rutschgefahr nach ASR A1.5 Fußböden  
 Treppenhaus +Treppe: **R9**  
 Aufenthaltsräume: **R9**  
 Sanitäre Räume/Stationsbäder: **R10**  
 Fliesen im Duschbereich: **R10 B**  
 Umkleiden/Waschräume: **R10**  
 Kaffee/Teeküchen: **R10**  
 Fäkalienräume: **R10**

**Bodenbeläge**  
**EG TRH M 1: 100**  
 Stand: 02.03.2023



- Bodenfliesen Duschbereich 10x10cm  
(1x1m) farblich abgesetzt
- Bodenfliesen 10x10cm
- Wandfliesen Bäder 20x25cm  
raumhoch
- Wandfliesen Küche 20x20cm  
OKFFB bis 2m Höhe
- Bodenfliesen Format 30x60cm
- Estrich nur spachteln und streichen
- Linoleum

Bewertungsgruppe der Rutschgefahr nach ASR A1.5 Fußböden  
 Treppenhaus +Treppe: **R9**  
 Aufenthaltsräume: **R9**  
 Sanitäre Räume/Stationsbäder: **R10**  
 Fliesen im Duschbereich: **R10 B**  
 Küchen für Gemeinschaftverpflegung: **R11**  
 Umkleiden/Waschräume: **R10**  
 Kaffee/Teeküchen: **R10**  
 Fäkalienräume: **R10**



- Bodenfliesen Duschbereich 10x10cm  
(1x1m) farblich abgesetzt
- Bodenfliesen 10x10cm
- Wandfliesen Bäder 20x25cm  
raumhoch
- Wandfliesen Küche 20x20cm  
OKFFB bis 2m Höhe
- Bodenfliesen Format 30x60cm
- Estrich nur spachteln und streichen
- Linoleum

Bewertungsgruppe der Rutschgefahr nach ASR A1.5 Fußböden  
 Treppenhaus +Treppe: **R9**  
 Aufenthaltsräume: **R9**  
 Sanitäre Räume/Stationsbäder: **R10**  
 Fliesen im Duschbereich **R10 B**

alle F30 + F90 + F90AM Wände  
 müssen bis unter die harte  
 Bedachung (Folie) geführt werden!

