

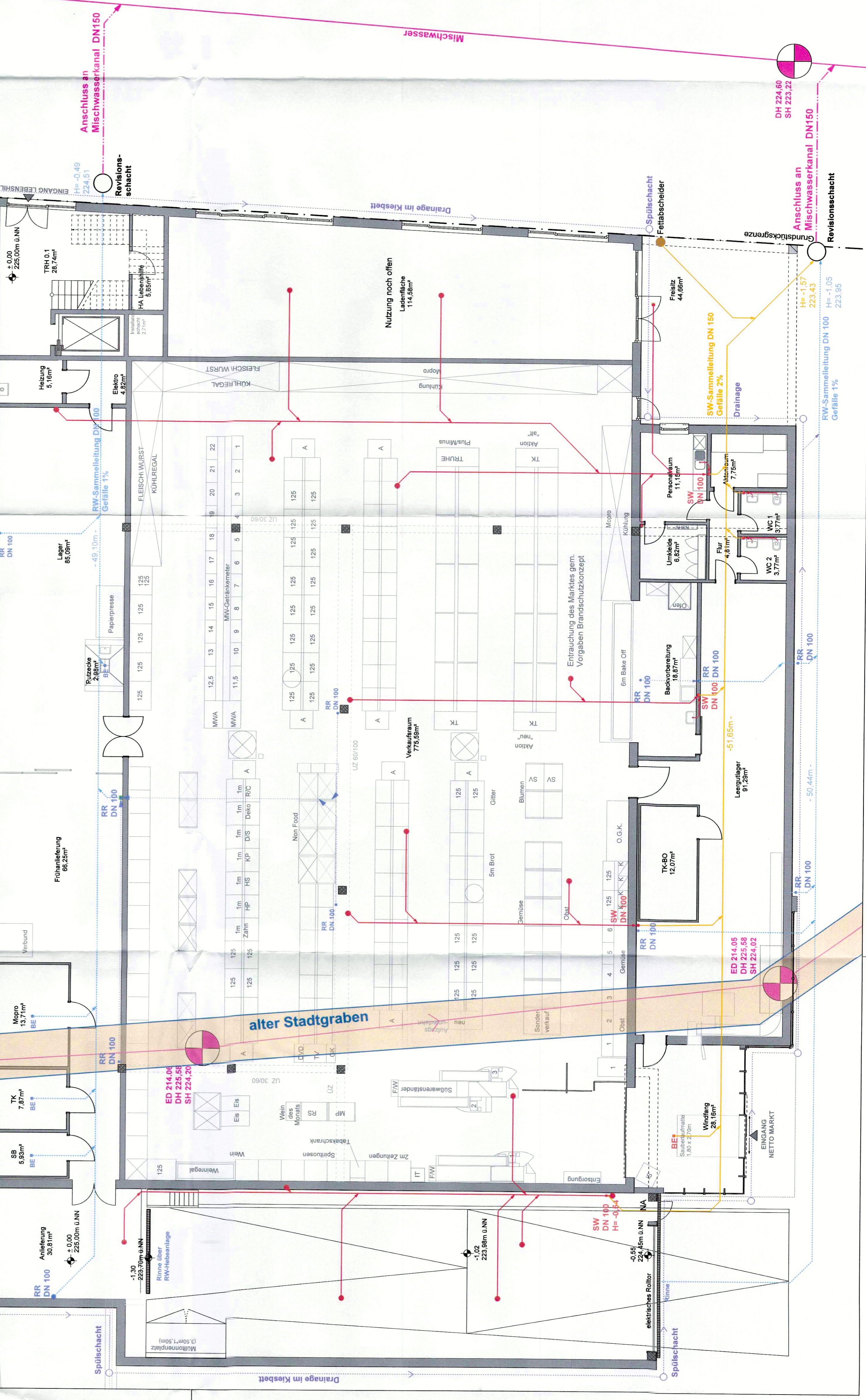
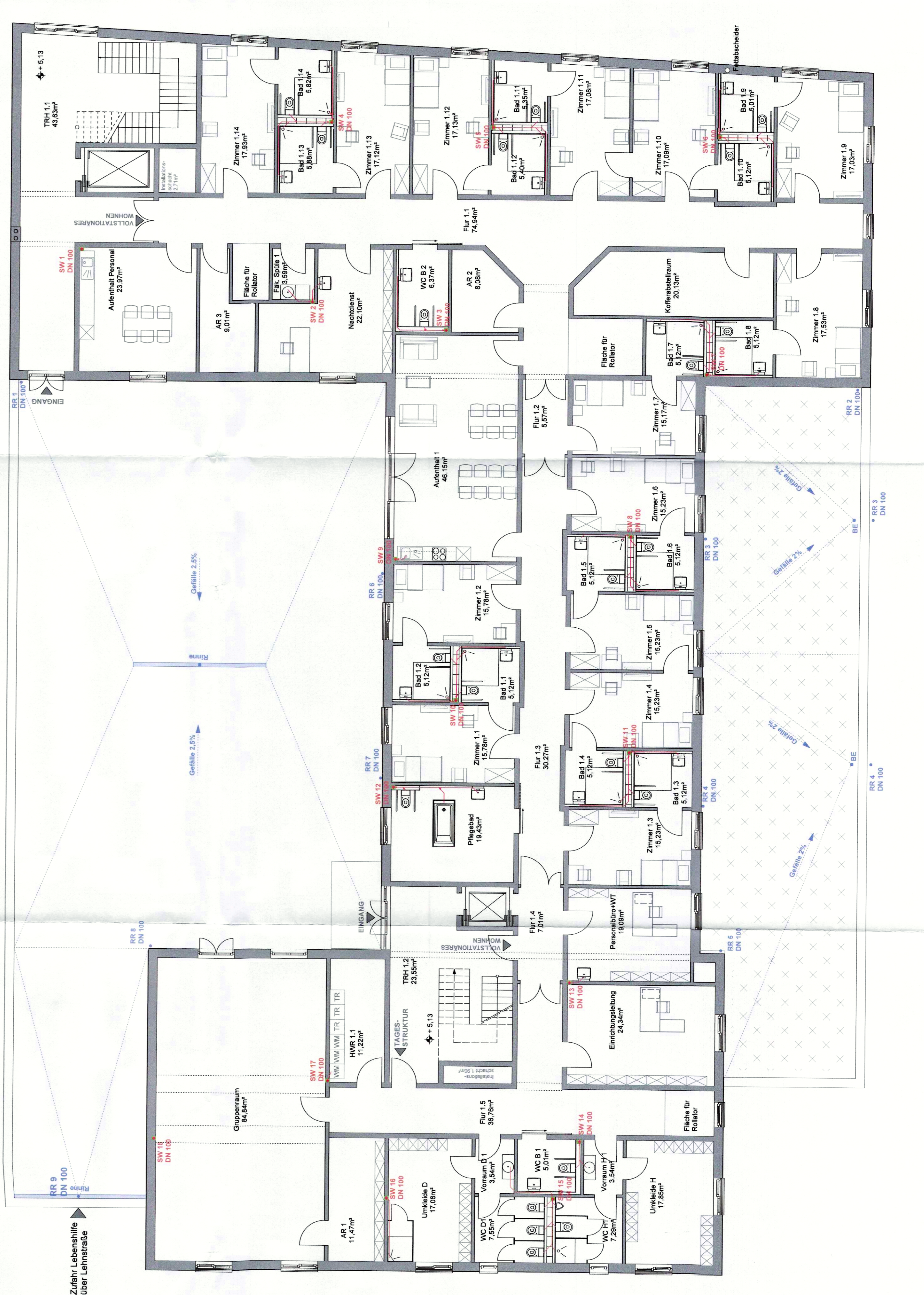
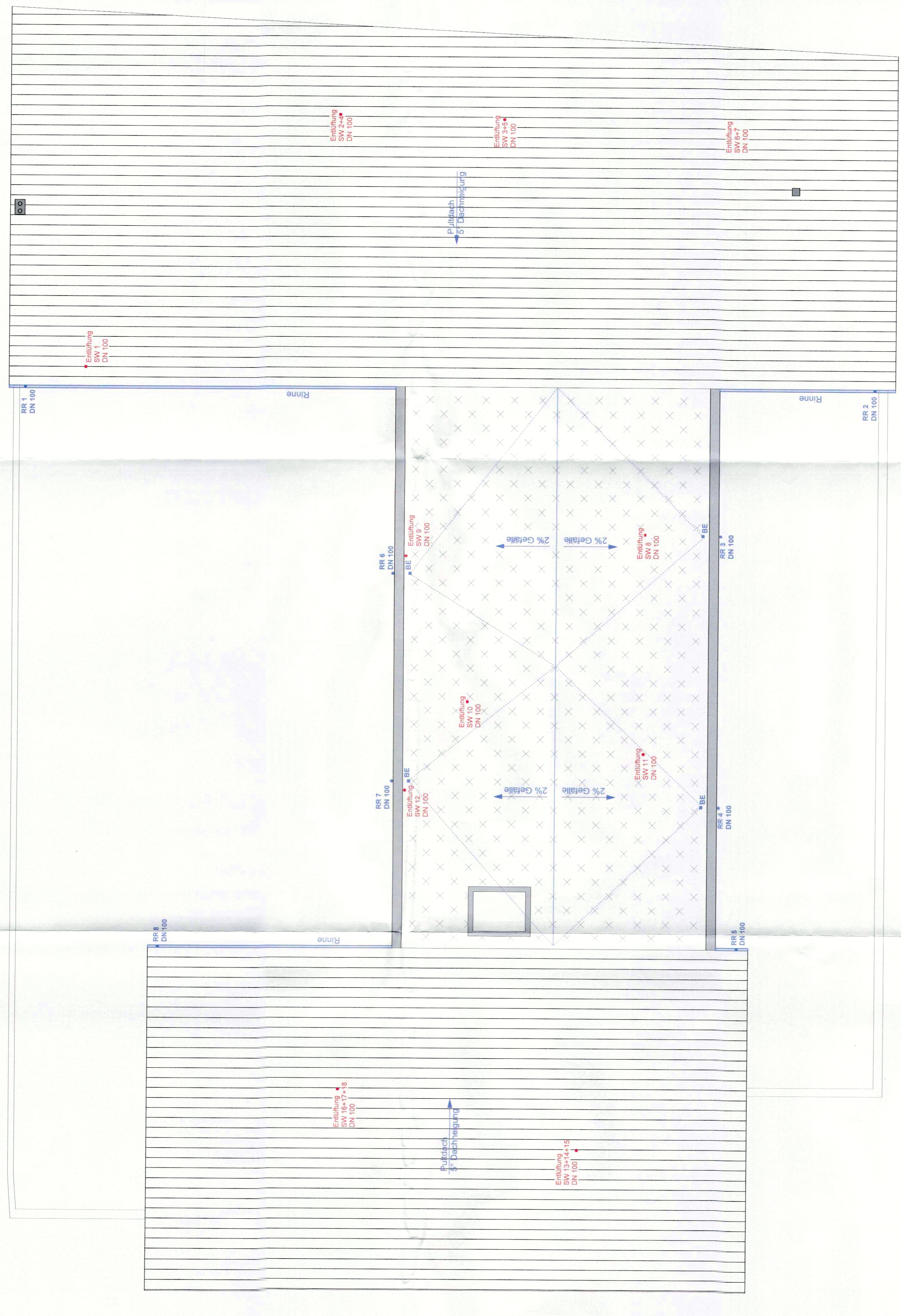
- LEGENDE**
- WC
 - Urinal
 - Dusche
 - Waschbecken
 - Spüle
 - Spülmaschine
 - Schmutzwasserleitung
 - Schmutzwasserentlastung entlüftet
 - Schmutzwasserentlastung
 - Regenwasserleitung
 - Mischwasser
 - Sammlung Schmutzwasser
 - Sammlung Regenwasser
 - Mischwasser

ANLAGE ZUM BAUGENEHMIGUNGSVERFAHREN nach §61 LBO und § 1 der Bau VorVO

Stand: Juni 2019

ENTWÄSSERUNG

PROJEKT	Neubau Lebensmittelcounter im EG + Wohnräume für die Lebenshilfe
ANSCHRIFT	Tenningstraße 38-44 66889 Kusel
BAUTEIL	Grundriss EG M 1:100 M 1:100 M 1:100 M 1:100 M 1:100 M 1:500
BAUHERR	Dr. Budau GmbH & Co. KG vertreten durch Dr.-Ing. Paul Uwe Budau Mackendorfer Weg 5-9 55743 Ikar-Oberstein
ARCHITEKT:in	SCHMEIER Ingenieur- und Planungsgesellschaft mbH Dipl.-Ing. Alexandra Spengler, Architektin AKS Neumühler Weg 67 66130 Saarbrücken
UNTERSCHRIFT	
DATEM	15.06.2020



Anschluss an Mischwasserkanal DN150
Lage DN 150 Gefälle 2%
-0,40 = 224,60m NN
-1,78 = 223,22m NN

Anschluss an Mischwasserkanal DN150
Lage DN 150 Gefälle 2%
-0,40 = 224,60m NN
-1,78 = 223,22m NN

Anschluss an Mischwasserkanal DN150
Lage DN 150 Gefälle 2%
-0,40 = 224,60m NN
-1,78 = 223,22m NN