

LEGENDE:

- ▨ ABHÄNGDECKE + GK ABKÖPPERUNG
- ▨ INNENWAND - GIPS F30-A-B
- ▨ VORSATZSCHALE 20cm
- ▨ GIPS-METALLSTÄNDERWAND 12,5cm/20cm
- ▨ VORSATZSCHALE 10cm DU/WT
- ▨ GIPSKARTONSTÄNDERWAND 20cm
- ▨ F30 METALLSTÄNDERWAND 20cm
- ▨ F30 METALLSTÄNDERWAND 12,5cm
- ▨ 12,5 GZ-WAND

- LEGENDE:**
- Außenwand HBL-Betonstahl 36,5cm
 - Außenwand Porolon 36,5cm
 - Innenwand KS-Mauerwerk 24cm / 20cm
 - GK-Wand
 - Durchhöhe Wanddicke
 - Schutzwasser Fallrohr
 - Regenwasser Fallrohr
 - Leuchte DN 75 für Elektro
 - ▨ Abgehängte Decke

Alle Maße sind Rohbaumaße auch Fenster/Türen (inkl. Fußbodenaufbau+1cm) ± 0,00 = 225,25m UHN
ALLE VORHERGEHENDEN PLÄNE VERLIEREN IHRE GÜLTIGKEIT! ALLE MASSE SIND VOR BAUBEGINN ZU ÜBERPRÜFEN! UNSTIMMIGKEITEN SIND DER BAULEITUNG SOFORT MITZUTEILEN!

BOX	DATUM	ÄNDERUNG	BY
A	16.12.2020	Auftrag (TR) 1.1 um 15cm verschoben (Druckfestscheitl verändert)	ST
B	26.01.2021	Treppenschwanz Wind Außenwand angepasst, Aufzug (TR) 1.1 um weitere 5cm verschieben + Aufzugende in Balken Fenster Zähler 1,2 um 10cm nach rechts verschieben; Änderung Zählungen im Flur 1.1 über 13 und Flur 1.1 über 1.1; schlieren 1101 1,2; Metallwerk unter Treppenschwanz, Stahlblechschicht verändert; Treppe verschoben; Tür Auftrieb 1 um 10cm nach rechts verschieben	ST
C	15.04.2021	Aufzugende in Raum KS-Abgabewerk	ST
D	25.04.2021	Handwerk Keller in ein Aufgabewerk (Keller) nicht vor Ort eingetragend	ST
E	29.06.2021	Treppenschwanz Wind TR 1.2 gem. Statik geändert	ST
F	28.07.2021	Fenster in Aufgabewerk 1 geändert	ST
G	23.08.2021	Neue Aufgabewerk TR 1.2 angepasst; Trennwand WC/Gem. gegenüber nicht 1,20	ST
H	15.10.2021	Neue TR 1.2 über 13 Richtung Flur 11 Handwerk angepasst	ST
I	15.11.2021	Auftrag TR 1.2 gem. Aufgabewerk Fl. Handwerk (15.11.21) angepasst	ST
J	15.11.2021	Auftrag TR 1.1 gem. Aufgabewerk Fl. Handwerk (15.11.21) angepasst	ST
K	07.12.2021	Handwerk in gem. Statik, Metallblechschicht TR 1.2 auf ungenutzte Mauerwerk	ST
L	12.04.2022	Handwerk + Leuchte für Elektro gem. Planung EMB / Elektrik	ST

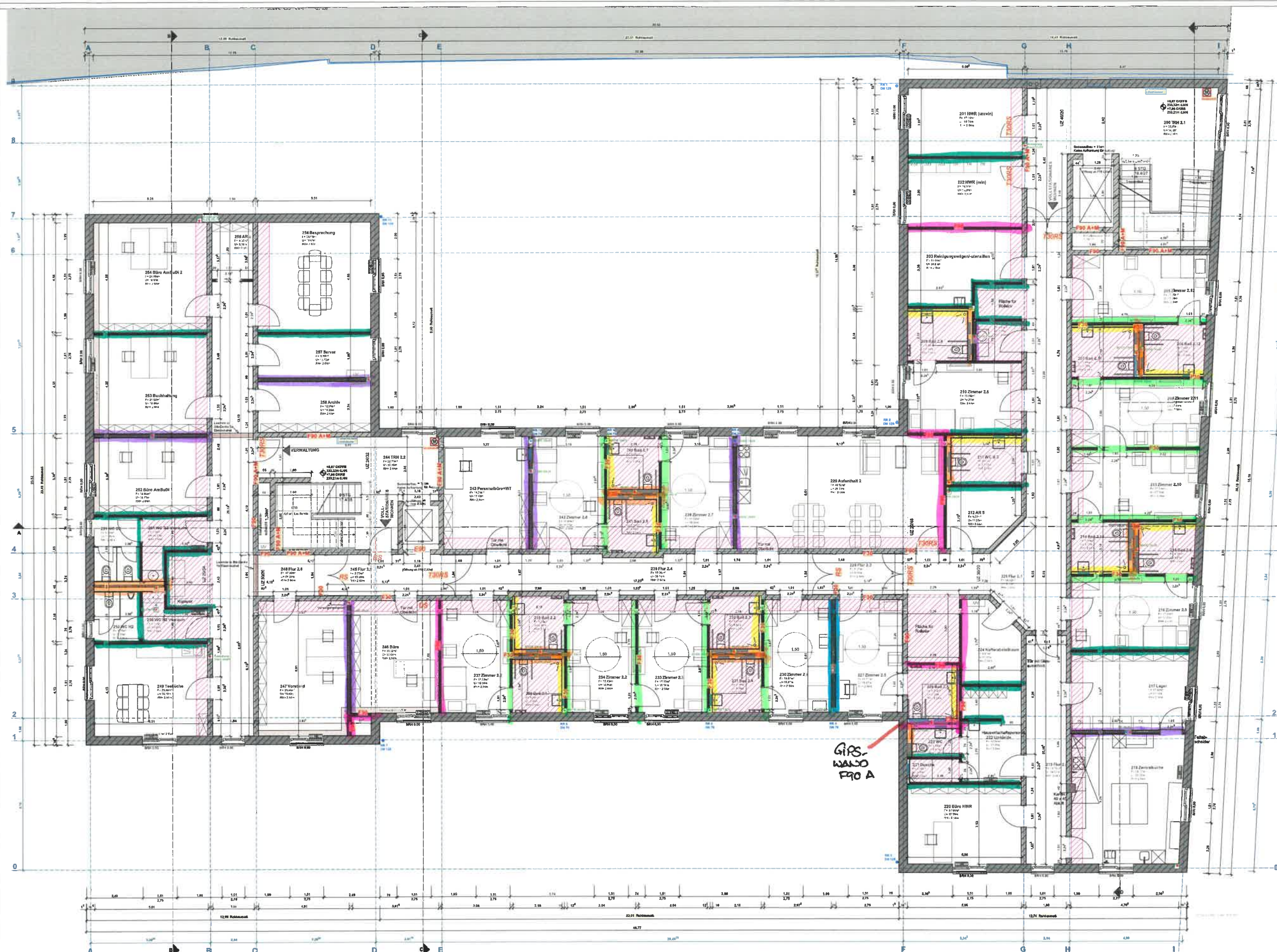
PLANUNG SCHMEER Ingenieur- und Planungsgesellschaft mbH
 Neumühlweg 67
 66130 Saarbrücken-Cödingen

BAUHERR Dr. Bodeau GmbH & Co. KG
 vertreten durch Dr.-Ing. Paul Uwe Bodeau
 Mackenroder Weg 5-9
 66183 Kaiserslautern

PROJEKT Neubaue Lebensmittelkioskcenter im EG + Wohnkern für die Lebenshilfe
 Bahnhofstrasse 38-44
 66699 Kiesel

BAUTEIL 1.OBERGESCHOSS

PLAN NR. G 01 L
DATUM 06.10.2020
MASSTAB M 1:50
ZEICHNER S.Thirm
GRÖÖRE 1350x875mm



- LEGENDE:**
- ▨ ABHANGDECKE + GK ABKOPFERUNG
 - ▨ INNENWAND GIPS F30 AB
 - ▨ VORSATZSCHALE 20 CM
 - ▨ GIPS-INNENWAND F90-A
 - ▨ F90-METALLSTÄNDER-WAND 12,5 CM / 20 CM
 - ▨ VORSATZSCHALE 10 CM DU / WT
 - ▨ GIPSKARTONSTÄNDER-WAND 20 CM
 - ▨ F30 METALLSTÄNDER-WAND 20 CM
 - ▨ F30 METALLSTÄNDER-WAND 12,5 CM
 - ▨ 12,5 CM GK-WAND

- LEGENDE:**
- Außenwand HBL-Betonstein 35,5cm
 - Außenwand Porolon 35,5cm
 - Innenwand KS-Mauerwerk 24cm / 20cm
 - GK-Wand
 - Durchdrichte Wand/Decke
 - Schmutzwasser Fallrohr
 - Regenwasser Fallrohr
 - Leerrohr DN 75 für Elektro
 - ▨ Abgehängte Decke

Alle Maße sind Rohbaumasse auch Fenster/Türen (inkl. Fußbodenaufbau 1cm) ± 0,00 = ± 25,25m L.N.N.

ALLE VORHERGEHENDEN PLANE VERLIEREN IRE GÜLTIGKEIT!
 ALLE MASSE SIND VOR BAUBEGINN ZU ÜBERPRÜFEN!
 UNSTIMMIGKEITEN SIND DER BAULEITUNG SOFORT MITZUTEILEN!

NOCHZ.	DATUM	ÄNDERUNG	BEGRÜNDUNG
A	16.12.2020	Änderung TRH 2.1 um 10cm verschoben (Einbaubehälter verschoben)	ST
B	28.01.2021	Tropfenwand an Wand Außenwand angepasst / Auszug (TRH 2.1) um 10cm verschieben verschleiss + Aufzuggerüste in Beton; Fenster Zimmer 2.8 um 10cm nach rechts verschleiss + Auszuggerüste in Beton; Tür 2.1 um 10cm nach rechts verschleiss + TRH 2.2, Mauerwerk unter Tropfenwand, Einbaubehälter verschoben Tropfen verschoben; Tür Außenwand 2 um 10cm nach rechts verschoben + Fenster 2x 1,8x1,2 mit 0,51x0,78	ST
C	12.04.2021	Änderung an Tisch-ÜB-Belegwerk	ST
D	29.04.2021	Änderung an Achse A im Aufzugsmotor anpassen (siehe vor Ort eingetragene)	ST
E	29.06.2021	Tropfenwand TRH 2.2 gem. Bauteil geändert	ST
F	23.09.2021	Neue Aufzuggerüste TRH 1.2 angepasst; Trennwand WC-Baum im Zimmer 2.8	ST
G	16.10.2021	Änderung TRH 2.2 TRH 2.2 für Holzbohle für Wand/Decke angepasst	ST
H	09.11.2021	Änderung an Fußboden in Bürofläche	ST
I	12.11.2021	Änderung TRH 2.2 gem. Aufzuggerüste Pa. Instandhaltung (10.11.21) angepasst	ST
J	15.11.2021	Änderung TRH 2.1 gem. Aufzuggerüste Pa. Instandhaltung (10.11.21) angepasst	ST
K	16.12.2021	Änderung an Mauerwerk TRH 2.2 auf ursprüngl. Maß geändert + Mauerwerk 11cm hoch	ST
L	16.02.2022	GK-Trennwand in WC 2 & WC 4	ST

PLANUNG SCHMEER Ingenieurbüro und Planungsgesellschaft mbH
 Neuhörsing 67
 66130 Saarbrücken-Oberrhein

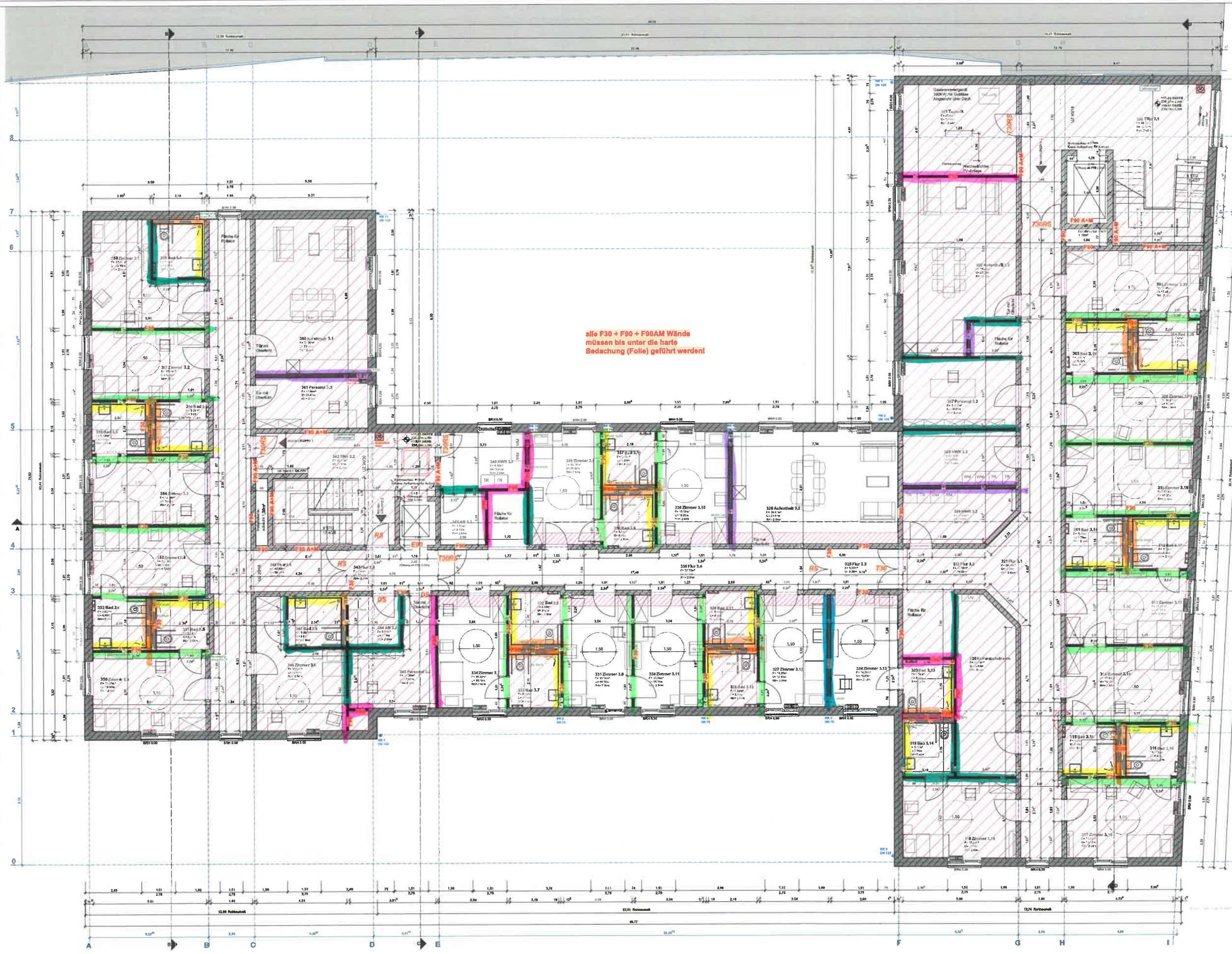
BAUHERR Dr. Budus GmbH & Co. KG
 vertreten durch Dr.-Ing. Paul Uwe Budus
 Mackenroder Weg 5-9
 66143 Klein-Obersiebenbrunn

PROJEKT Neubau Lebensmitteldiscounters im EG +
 Wohnkürve für die Lebenshilfe
 Bahnhofsstraße 38-44
 66689 Kusel

BAUTEIL 2.OBERGESCHOSS

schmeer
 schmeer.de

PLAN NR. G 02 L
DATUM 06.10.2020
MASSTAB M 1:50
ZEICHNER S.Thrim
GRÖÖE 1300x975mm



alle F30 + F90 + F90AM Wände
müssen bis unter die harte
Bedachung (Folie) geführt werden

LEGENDE:

- ABHAUNGDECKE + GK ABKOPFERUNG
- INNENWAND- GIPS F30 AB
- VORSATZSCHALE 20 CT
- GIPS-INNENWAND F90-A
- F90 - METALLSTÄNDERWAND F90
- VORSATZSCHALE 10 CT DU/WT
- GIPSKARTONSTÄNDERWAND 20 CT
- F30 METALLSTÄNDERWAND 2,0 CT
- F30 METALLSTÄNDERWAND 12,5 CT
- 12,5 GK-WAND

- LEGENDE:**
- Außenwand HBL-Betonstein 36,5cm
 - Außenwand Poroton 36,5cm
 - Innenwand KS-Mauerwerk 24cm / 20cm
 - GK-Wand
 - Durchhöhe Wand/Diele
 - Schutzwasser Fallrohr
 - Regenwasser Fallrohr

Alle Maße sind Rohbaumaße auch Fenster/Türen (inkl. Fußbodenbauwerk+11cm) ± 0,30 = 225,25m O.N.H.

ALLE VORBEREITENDEN PLÄNE VERLIEREN IHRE GÜLTIGKEIT!
ALLE MASSE SIND VOR BAUBEGINN ZU ÜBERPRÜFEN!
UNSTIMMKEITEN SIND DER BAULEITUNG SOFORT MITZUTEILEN!

INDEX	DATUM	ÄNDERUNG	BEARBEITER
A	18.12.2020	Auftrag (TRH 3.1) von 10cm verschoben (Detailabstimmung handhaben)	ST
B	28.01.2021	Einbauvermerk für Holzfußbodenempfangsbohrung (TRH 3.2) an anderen Ort	ST
C	15.04.2021	verändern Aufhängeschrank in Bad 3.0 Zimmer 3.11 um 50cm nach rechts	ST
D	28.04.2021	verändern Aufhängeschrank in Bad 3.0 Zimmer 3.11 um 50cm nach rechts	ST
E	29.08.2021	verändern Aufhängeschrank in Bad 3.0 Zimmer 3.11 um 50cm nach rechts	ST
F	23.09.2021	verändern Aufhängeschrank in Bad 3.0 Zimmer 3.11 um 50cm nach rechts	ST
G	15.10.2021	verändern Aufhängeschrank in Bad 3.0 Zimmer 3.11 um 50cm nach rechts	ST
H	15.11.2021	verändern Aufhängeschrank in Bad 3.0 Zimmer 3.11 um 50cm nach rechts	ST
I	15.11.2021	verändern Aufhängeschrank in Bad 3.0 Zimmer 3.11 um 50cm nach rechts	ST
J	29.11.2021	verändern Aufhängeschrank in Bad 3.0 Zimmer 3.11 um 50cm nach rechts	ST
K	07.12.2021	verändern Aufhängeschrank in Bad 3.0 Zimmer 3.11 um 50cm nach rechts	ST

PLANUNG SCHMEER
Ingenieur- und Planungsgesellschaft mbH
Neumühlweg 67
66130 Saarbrücken-Gödingen

BAUHER Dr. Budas GmbH & Co. KG
vertreten durch Dr.-Ing. Paul Uwe Budas
Mackendorfer Weg 5-9
55743 Klein-Obersheim

PROJEKT Neubau Lebensmitteldiscounter im EG +
Wohnkerne für die Lebenshilfe

BAUTEIL 3.OBERGESCHOSS

PLAN NR. G 03 K
DATUM 05.10.2020
MASSTAB M 1:50
ZEICHNER S.Thdm
GRÖÖE 1350x875mm