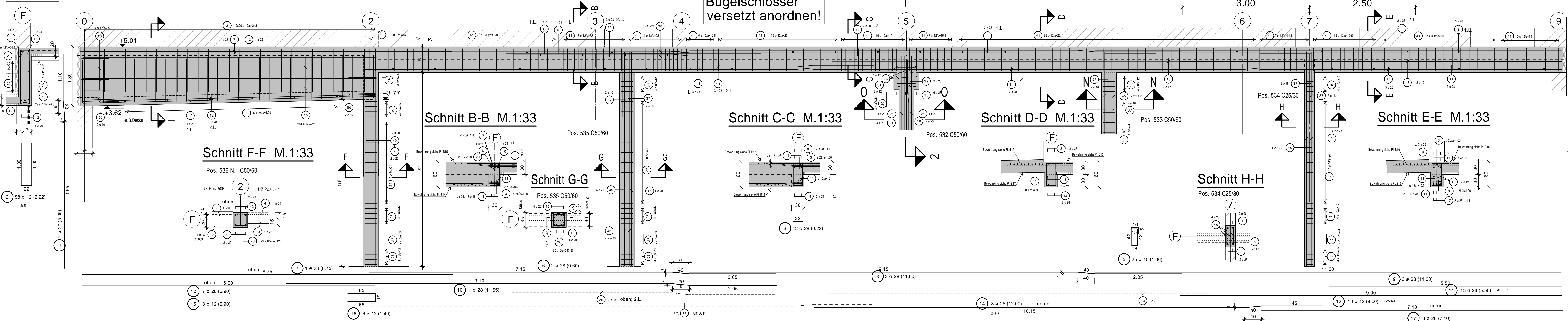
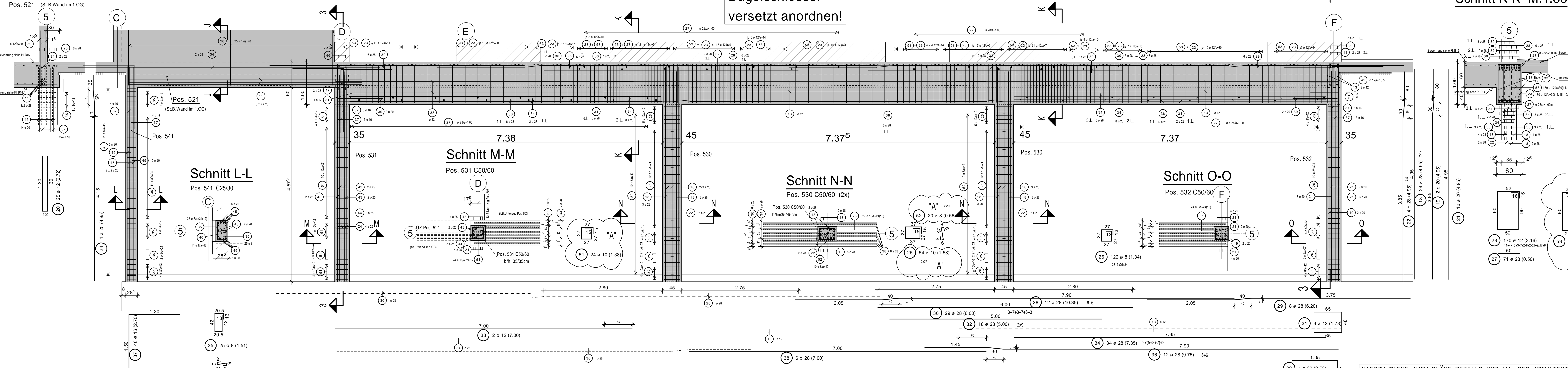


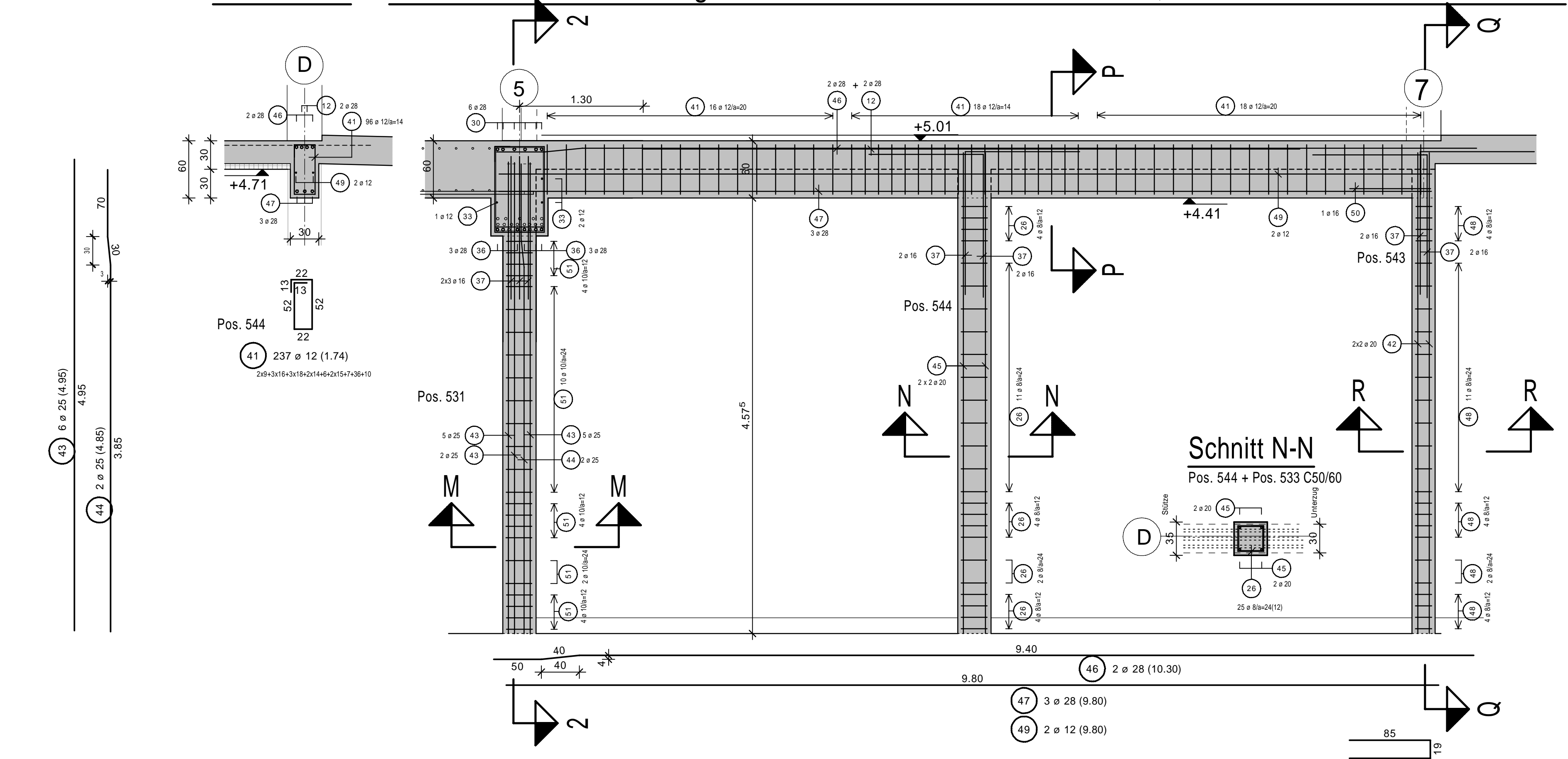
Schnitt I-I Schnitt 1-1/ St.B.Unterzug Pos. 504 und Pos.506 und St.B.Stützen Pos. 532 - 536N1 (in Achse F) M.1:33



Schnitt J-J M.1:33 Schnitt 2-2/ St.B.Unterzug Pos. 503 und St.B.Stützen Pos. 530, 531 und 532 (in Achse 5) M.1:33

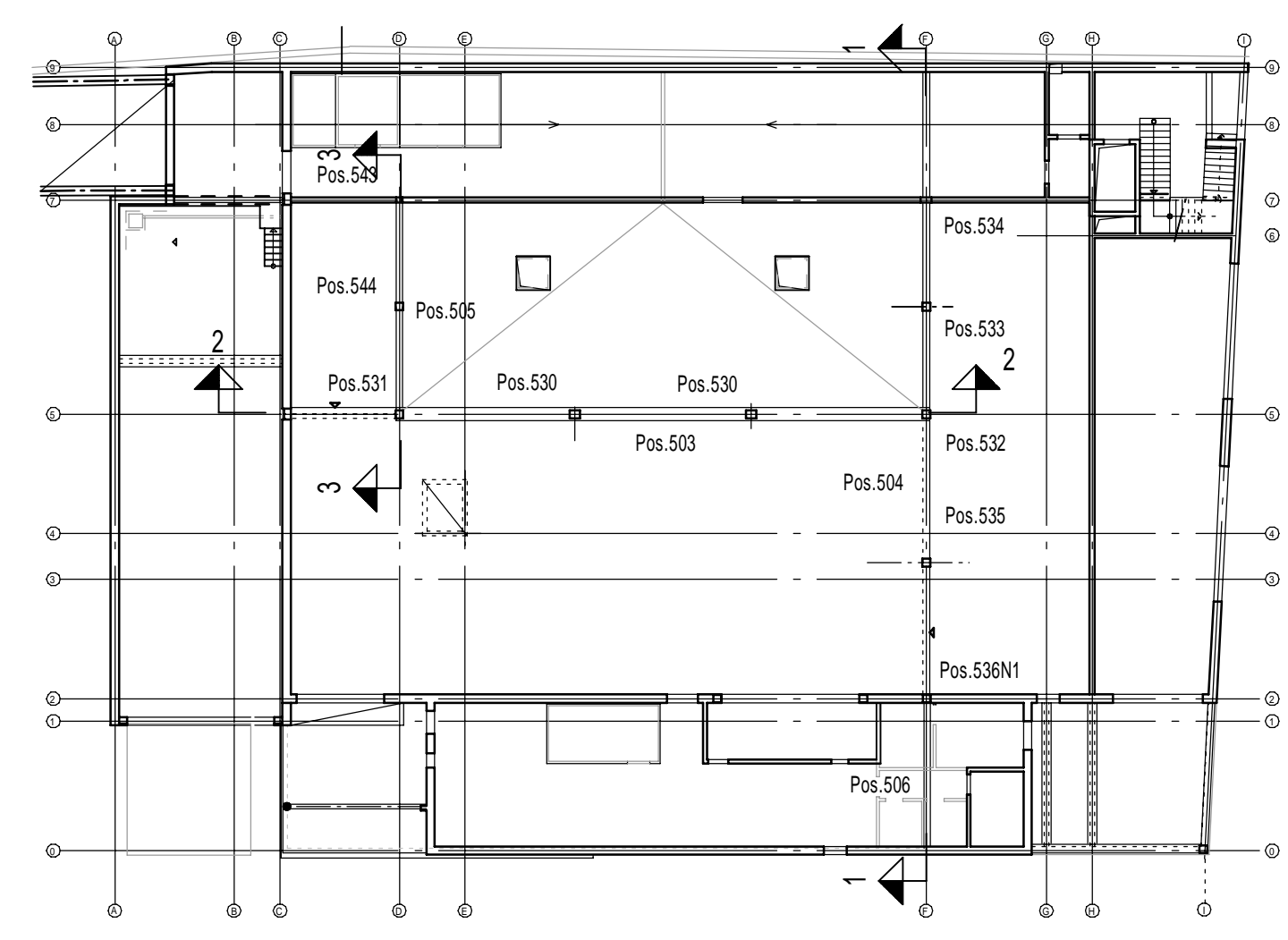


Schnitt P-P Schnitt 3-3/ St.B.Unterzug Pos. 505 und St.B.Stützen Pos. 543, 544 und 531 in Achse D M.1:33



**Stützen:
Bügelchlösser
versetzt anordnen!**

Grundriss Erdgeschoss M.1:300



HIERZU SIEHE AUCH PLÄNE, DETAILS UND LV. DES ARCHITECTEN !!!

Expositionsklassen, Betongüten und Betondeckungen:			
Bauteil:	Orientierung:	Expositionsklasse:	Betongüte: Betondeckung: c _v
St.B.Stützen (freist.)	rundum	XC1, W0	C 50/60 40
St.B.Stützen	rundum	XC1, W0	C 25/30 40
St.B.Unterzüge	rundum	XC1, W0	C50/60 bzw. C25/30 40
Decke über EG	rundum	XC1, W0	C 25/30 40

Biegen von Betonstählen nach DIN EN 12618 "Betondeckung und Bewehrung"

Bei der Bemessung des Biegebiegemomentes D_{min} ist DIN EN 1992-1-1, Tabelle 8.10c zu beachten und nach der bautechnischen Funktion der Bewehrung zu unterscheiden:

A) Mindestwerte der Biegebiegemomenten (für Schrägstäbe oder andere gebogene Stäbe)

B) Mindestwerte der Biegebiegemomenten (für Haken, Winkelhaken, Schlaufen, Bügel)

Mindestwerte der Betondeckung (relativmäßig zur Krümmung)	Biegebiegemoment D (mm)	Stabdurchmesser φ	Biegebiegemoment D (mm)
> 200 mm und > 7 φ	D min = 10 φ	< 20	D min = 4 φ
> 50 mm und > 3 φ	D min = 15 φ	> 20	D min = 7 φ
< 50 mm oder < 3 φ	D min = 20 φ		

Bei Betonstählen und geschweißter Bewehrung, die nach dem Schweißverfahren gefertigt sind, ist die Bewehrung nach DIN EN 1992-1-1, Tabelle 8.10c & 8.10d zu beachten. Die unter A) und B) aufgeführten Mindestwerte der Biegebiegemomenten gelten nur, wenn a) > 4 φ (bei Betonstählen) oder b) > 4 φ (bei geschweißter Bewehrung) erfüllt ist.

± 0.00 ≈ 225,25 m üNN

DATUM	NAMEN	ÄNDERUNG	INDEX
04.05.2021	Graff	Grüneintragungen übernommen, vom Prüfer freigegeben	A

Bauvorhaben:
Neubau Lebensmittelcounter im EG + Wohnräume für die Lebenshilfe
66869 Kusel, Bahnhofstrasse 38-44

Bauherr:
Dr. Budau GmbH & Co. KG
vertreten durch Dr.-Ing. Paul Uwe Budau
Mackenroder Weg 5-9
55743 Idar-Oberstein

Bewehrungsplan
Unterzüge Pos. 503-506 + Stützen

WEBER Ingenieure
Richard-Wagner-Str. 42
66424 Homburg
+49(0)6841-959-40-0
info@weber-ingenieure.de
www.weber-ingenieure.de

STAHLLISTE	DATUM	NAMEN	PLAN-NR.:
MASSSTAB 1:33	GEZ. 20.04.2021	Graff	19389 - B 11A
GRÖSSE A0	GEPR. 20.04.2021	Weber	