

## RUNDSTAHL-STÜCKLISTE B500 B

Projekt: 19389 - Bahnhofstrasse 38-44, 66869 Kusel

Bauwerk: Neubau Lebensmitteldiscounter im EG + Wohnräume für Lebenshilfe

Bauteil: Decke über dem 1. OG - obere Bewehrungslage

Plannr.: 19389 - B22B

Datum: 10.02.2022

POS.	STÜCK	∅ (mm)	SCHNITTLÄNGE (m)	GEWICHT (kg)	GESAMTLÄNGE (m)
1	408	10	5,500	3,394	2.244,000
2	114	10	4,000	2,468	456,000
3	14	12	7,000	6,216	98,000
4	67	12	1,600	1,421	107,200
5	24	12	1,800	1,598	43,200
6	4	12	2,200	1,954	8,800
7	2	12	7,000	6,216	14,000
8	6	12	3,000	2,664	18,000
9	4	12	3,000	2,664	12,000
10	1	10	2,200	1,357	2,200
<b>GESAMTMENGE (BETONSTAHL B500 B)</b>					
	(mm)	(kg/m)		(m)	(kg)
	10	0,617		2.702,200	1.667,257
	12	0,888		301,200	267,466
<b>G E S A M T G E W I C H T</b>					<b>1.934,723</b>

## BIEGELISTE

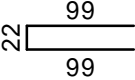
Projekt: 19389 - Bahnhofstrasse 38-44, 66869 Kusel

Bauwerk: Neubau Lebensmitteldiscounter im EG + Wohnräume für Lebenshilfe

Bauteil: Decke über dem 1. OG - obere Bewehrungslage

Plannr.: 19389 - B22B

Datum: 10.02.2022

①	5.50	②	4.00	③	7.00
Anzahl : 408		Anzahl : 114		Anzahl : 14	
∅ : 10		∅ : 10		∅ : 12	
Länge : 5,500		Länge : 4,000		Länge : 7,000	
④	1.60	⑤	1.80	⑥	2.20
Anzahl : 67		Anzahl : 24		Anzahl : 4	
∅ : 12		∅ : 12		∅ : 12	
Länge : 1,600		Länge : 1,800		Länge : 2,200	
⑦	7.00	⑧	3.00	⑨	2.00
Anzahl : 2		Anzahl : 6		Anzahl : 4	
∅ : 12		∅ : 12		∅ : 12	
Länge : 7,000		Länge : 3,000		Länge : 3,000	
⑩	99				
Anzahl : 1	22 				
∅ : 10	99				
Länge : 2,200					

## SCHNEIDESKIZZE

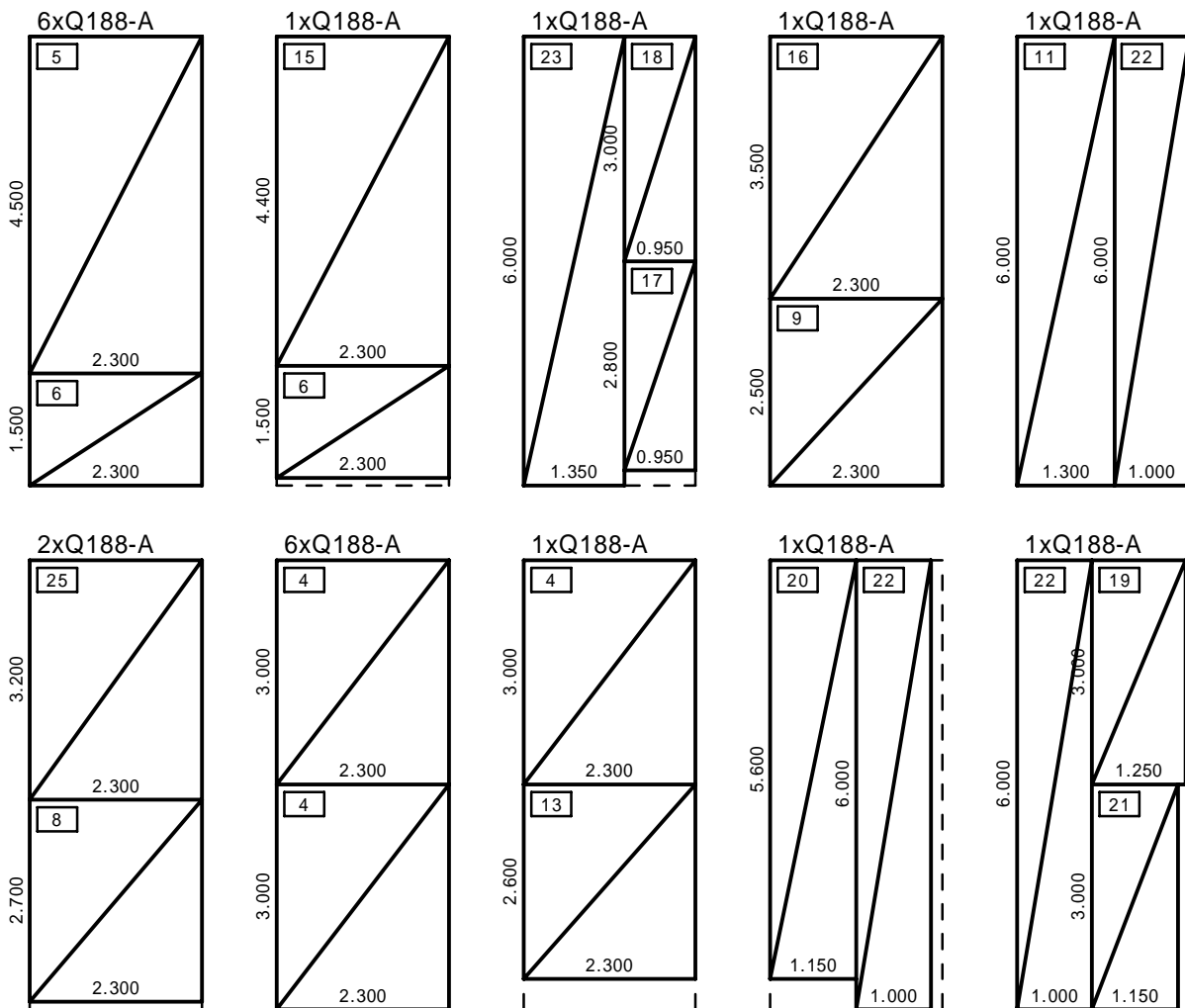
Projekt: 19389 - Bahnhofstrasse 38-44, 66869 Kusel

Bauwerk: Neubau Lebensmitteldiscounter im EG + Wohnräume für Lebenshilfe

Bauteil: Decke über dem 1. OG - obere Bewehrungslage

Plannr.: 19389 - B22B

Datum: 10.02.2022



## SCHNEIDESKIZZE

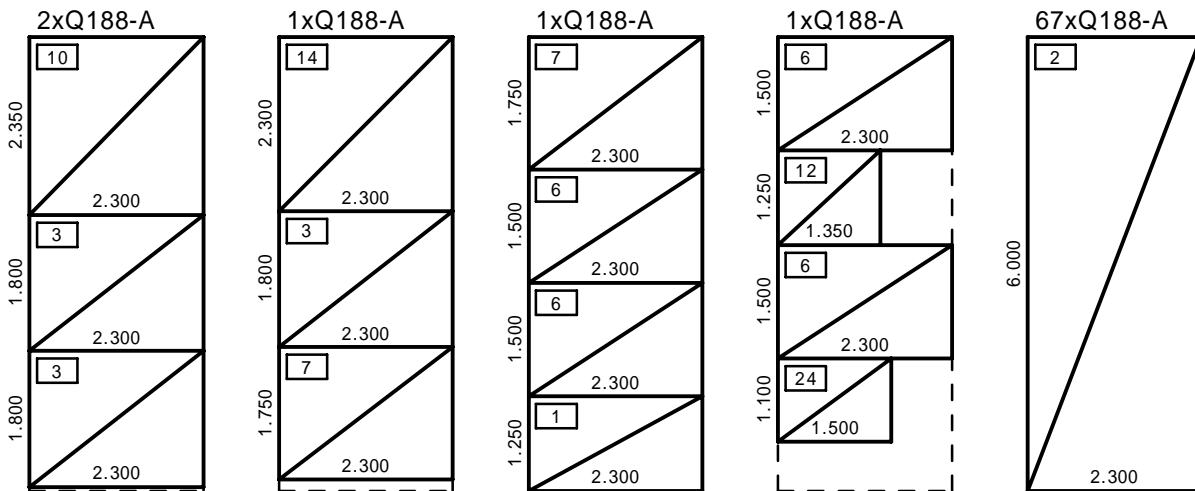
Projekt: 19389 - Bahnhofstrasse 38-44, 66869 Kusel

Bauwerk: Neubau Lebensmitteldiscounter im EG + Wohnräume für Lebenshilfe

Bauteil: Decke über dem 1. OG - obere Bewehrungslage

Plannr.: 19389 - B22B

Datum: 10.02.2022



Mattengewichte		
Anzahl	Typ	(kg)
93	Q188-A	3.875,868
Brutto		3.875,868
Netto		3.852,018

(Alle Angaben gerundet!)