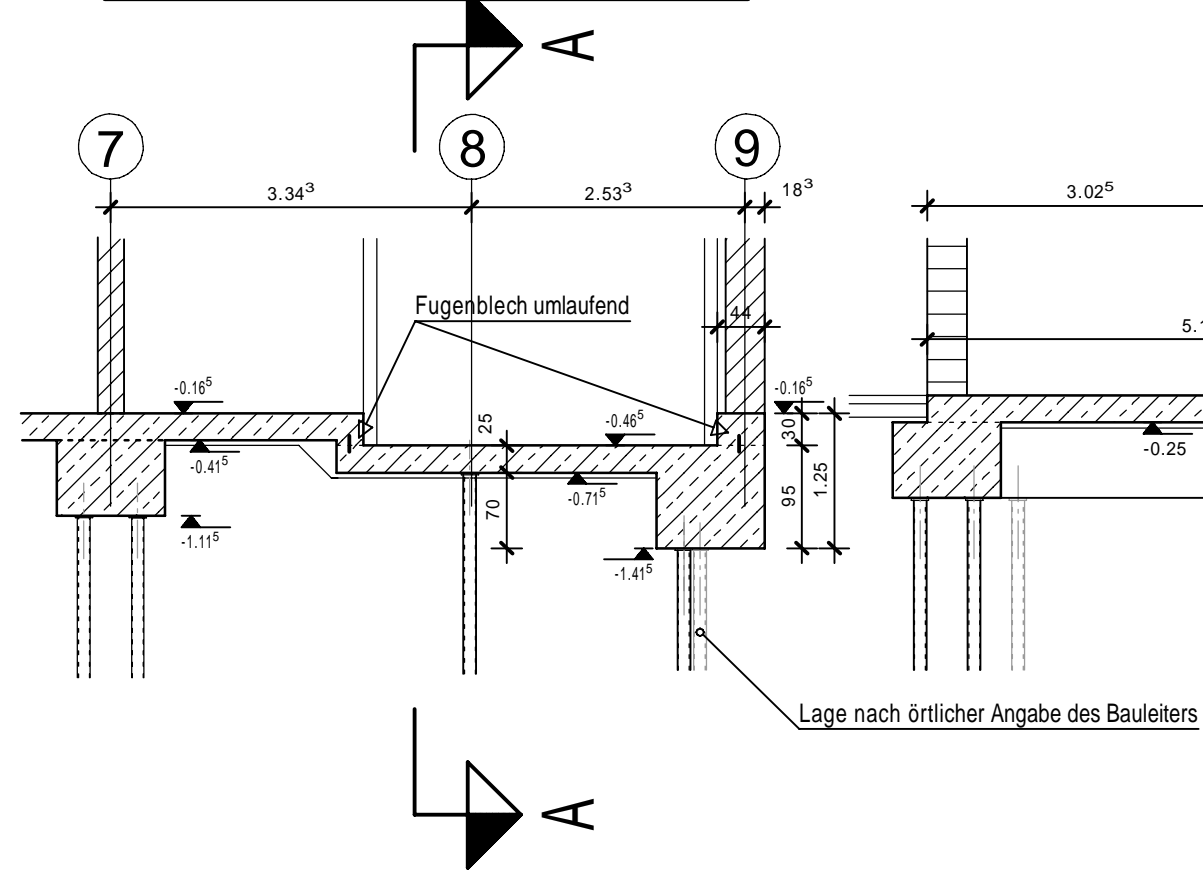
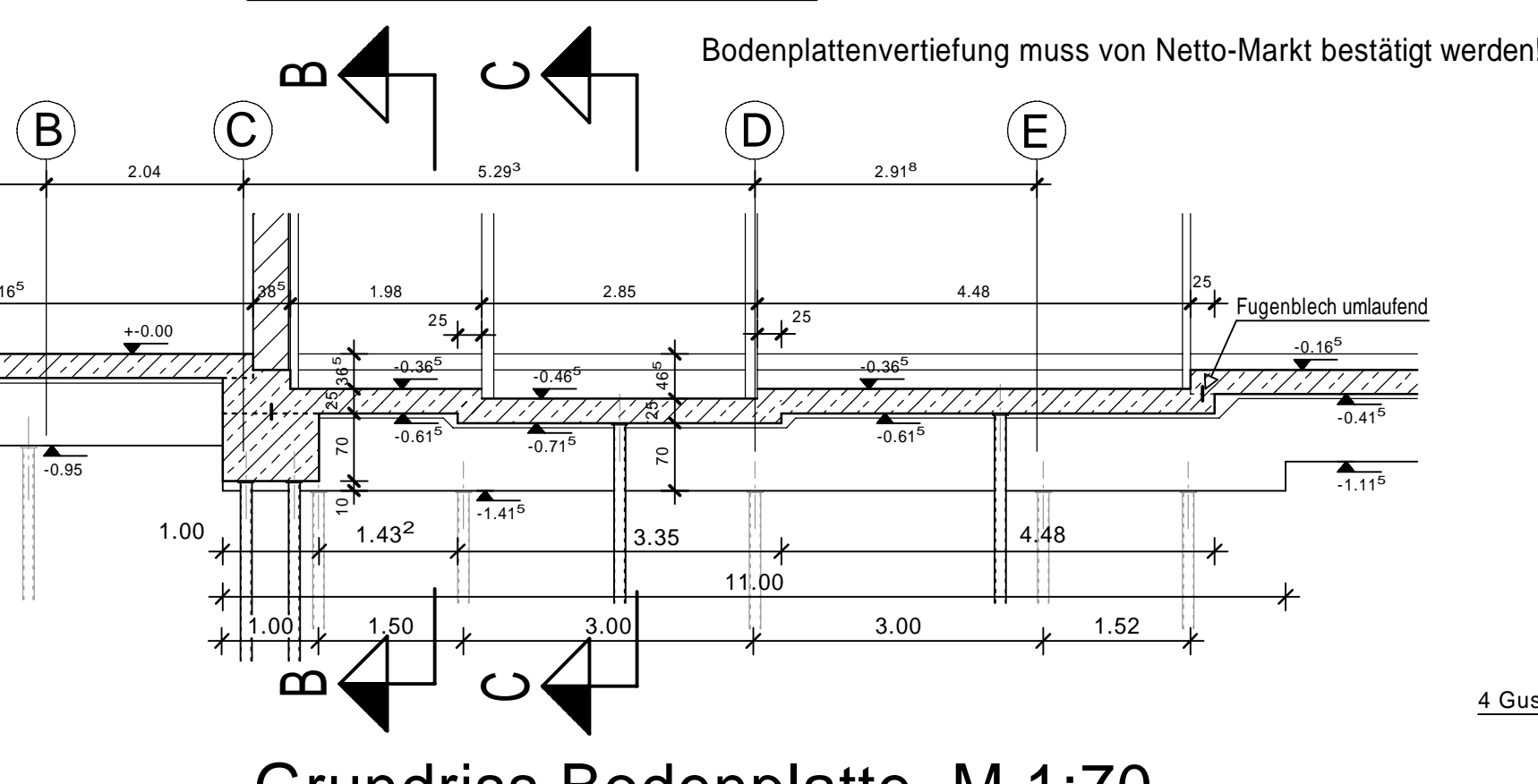


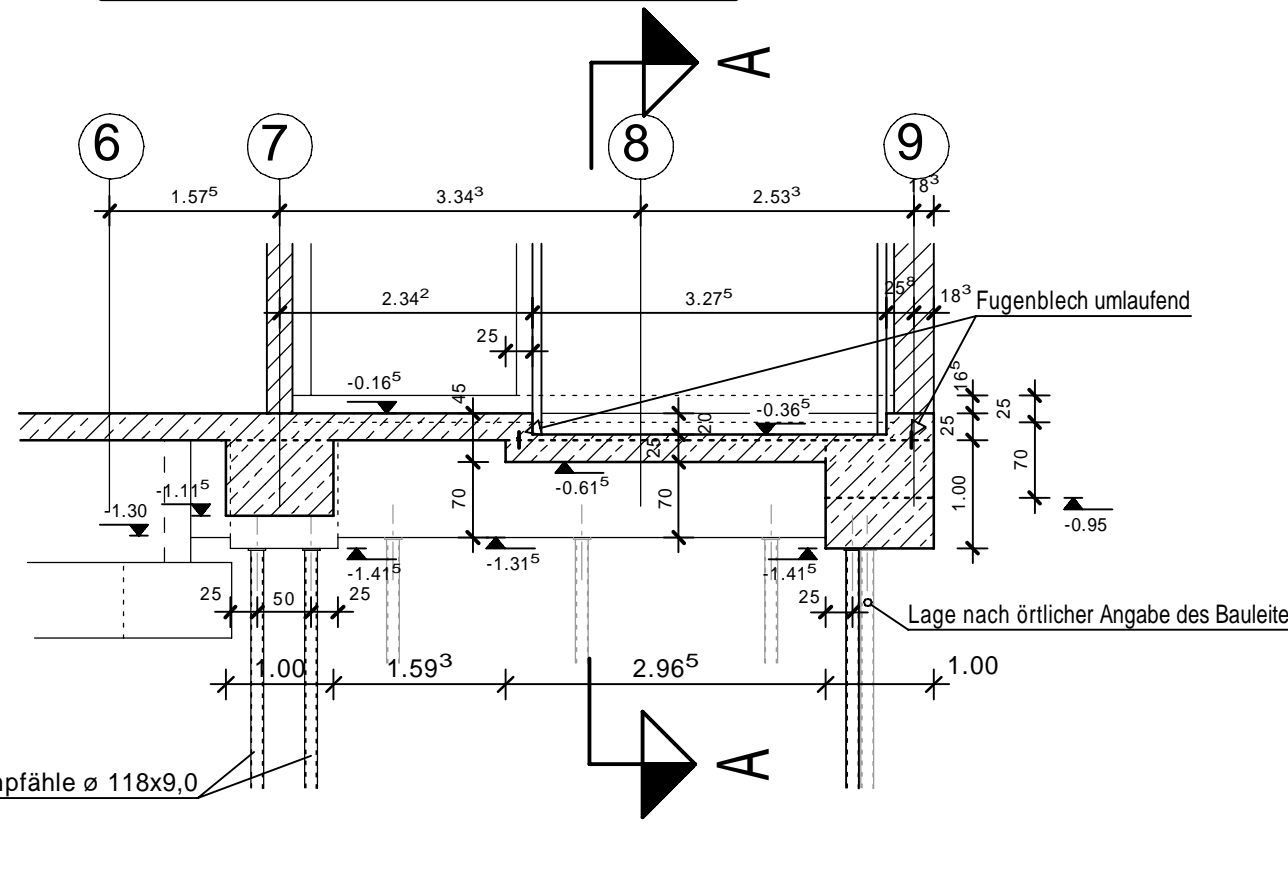
Schnitt C-C M.1:70



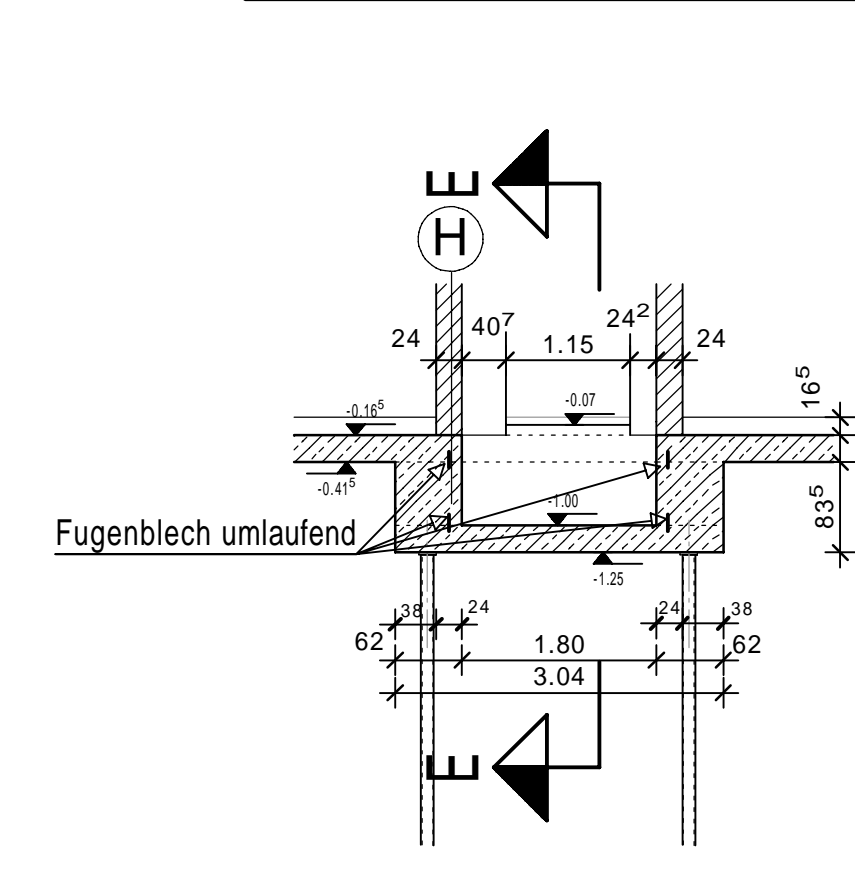
Schnitt A-A M.1:70



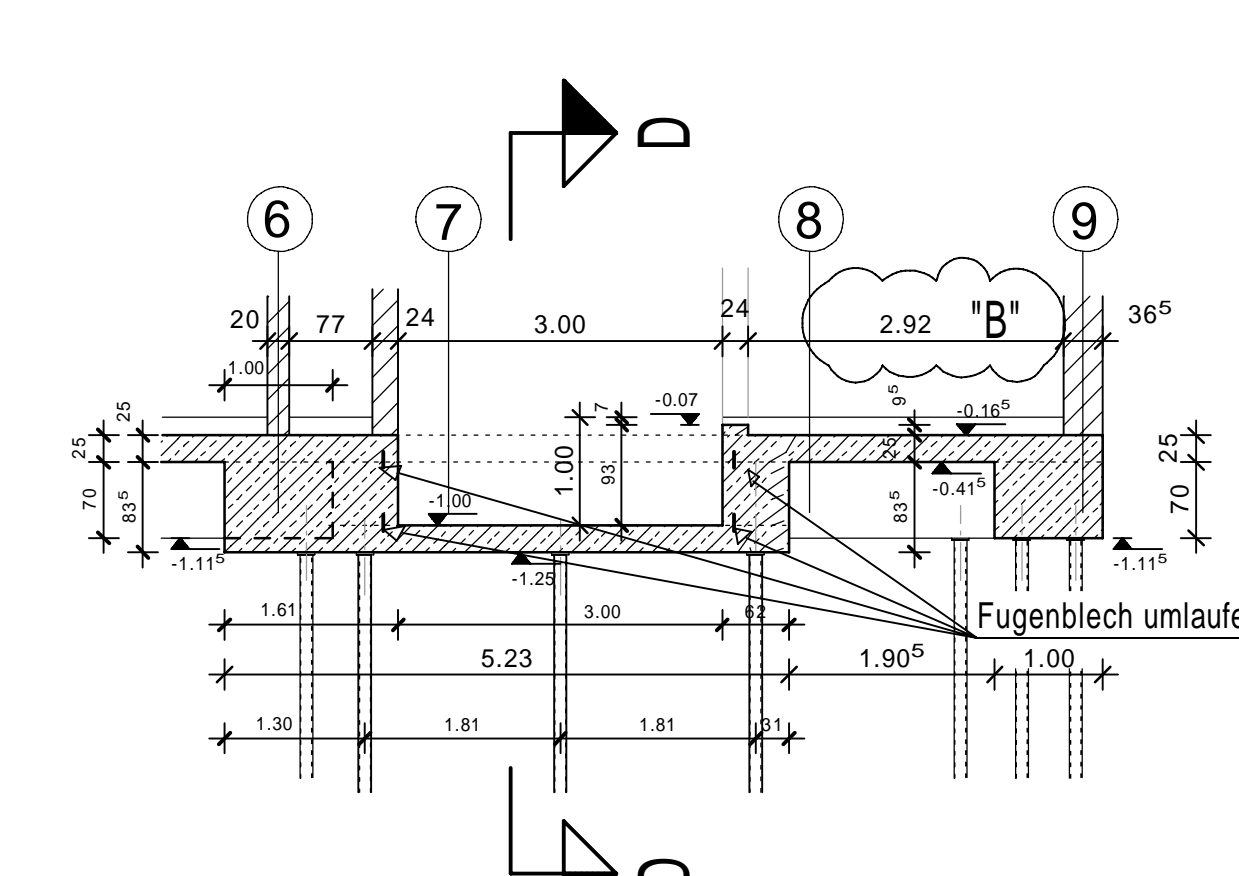
Schnitt B-B M.1:70



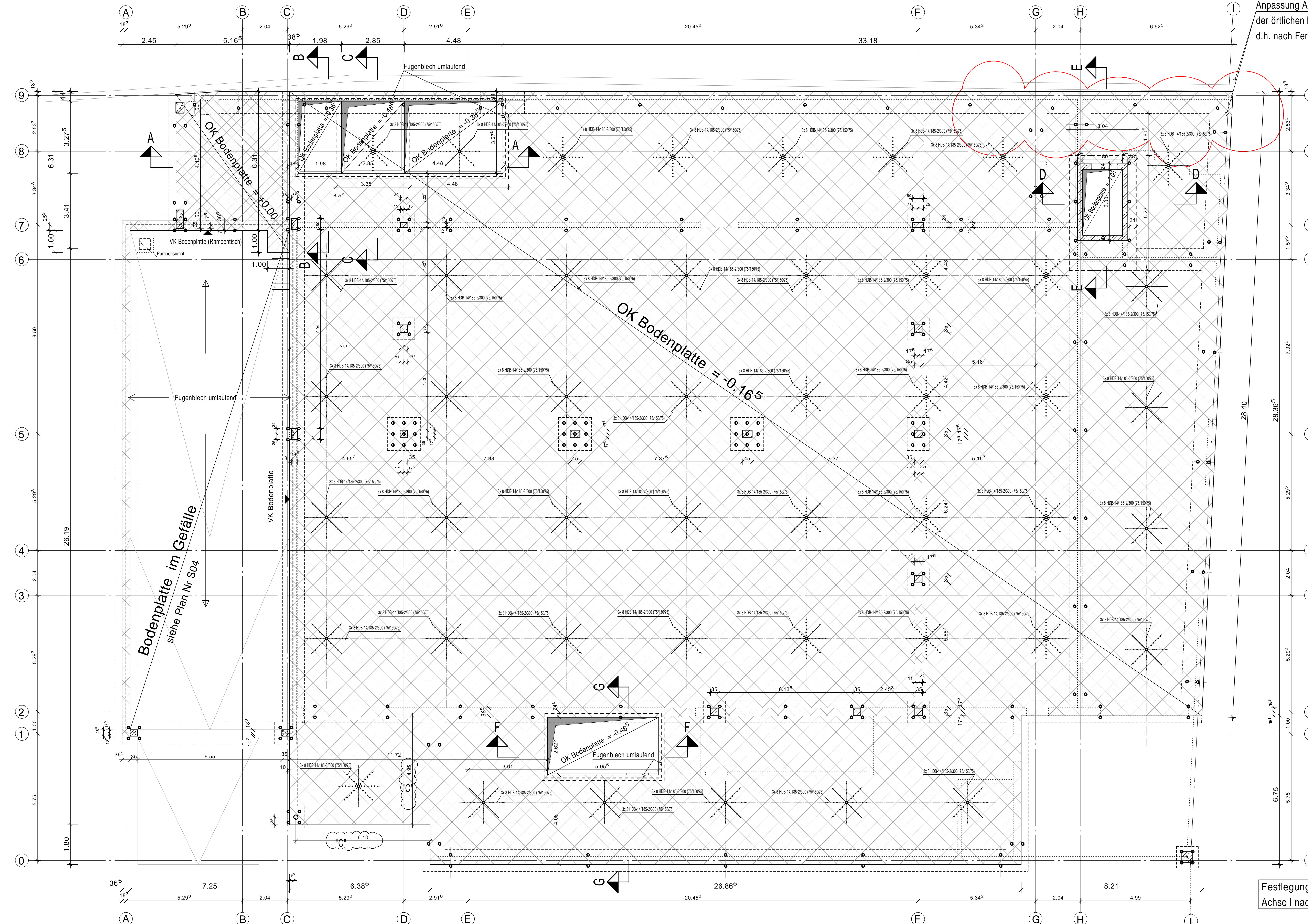
Schnitt D-D M.1:70



Schnitt E-E M.1:70



Grundriss Bodenplatte M.1:70

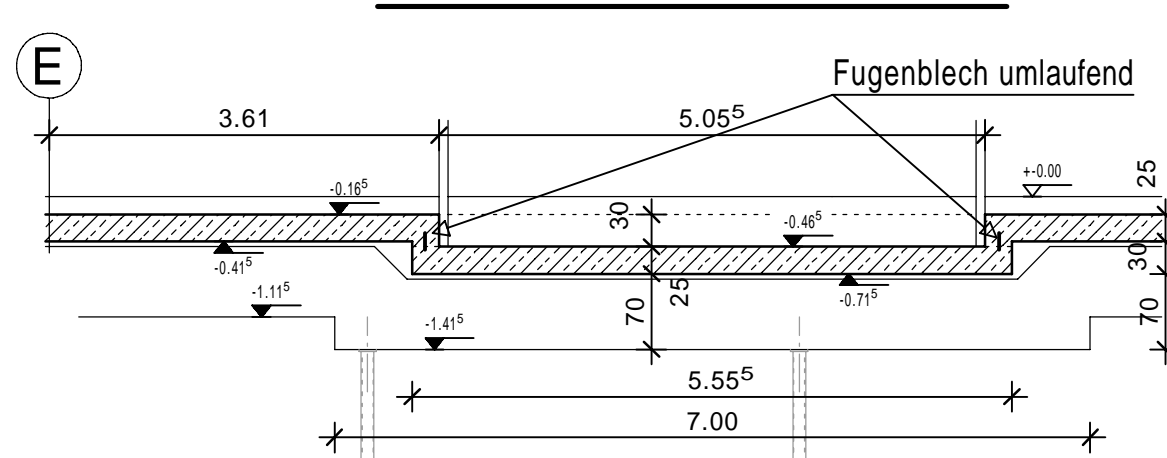


Anpassung Aussenwand nach Feststellung der örtlichen Begebenheit d.h. nach Fertigstellung Abbruch

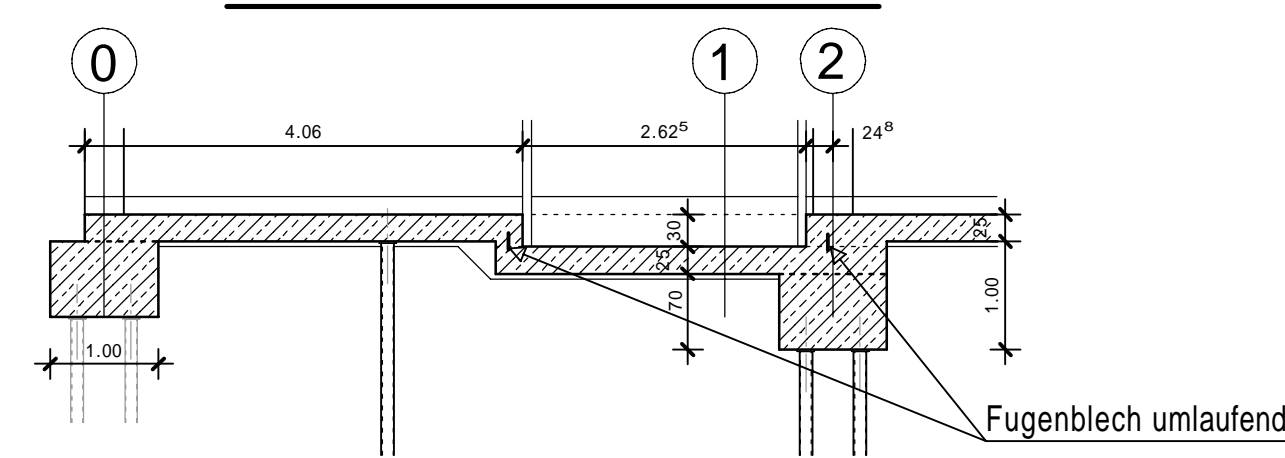
Festlegung Winkel Wand in Achse I nach Vermessungsdaten!

Bodenplatte im Gefälle siehe Plan Nr S04

Schnitt F-F M.1:70



Schnitt G-G M.1:70



HIERZU STIEHE AUCH PLÄNE, DETAILS UND LV. DES ARCHITAKTEN !!!

Expositionsklassen, Betongüten und Betondeckungen:

Bauteil	Orientierung	Expositionsklasse	Betongüte	Betondeckung	c _v
Zerfbalken/ Einzelfundamente	rundum	XC2 WF	C 25/30	35	
Zufahrtstappe	oben	XC1/XD1/FZ/DM/MA	C 35/45	60	
	unten	XC2 WF	C 25/30	35	
Bodenplatte (Rampentisch)	oben	XC1, WO	C 25/30	35	
	unten	XC2 WF	C 25/30	35	
St.B. Treppe (Ramp)	rundum	XC1, WO	C 25/30	35	
Bodenplatte (Netto-Markt)	rundum	XC2 WF	C 25/30	35	
St.B. Stützen (freist.)	rundum	XC1, WO	C 50/60	40	
St.B. Stützen	rundum	XC1, WO	C 25/30	40	
St.B. Unterzüge	rundum	XC1, WO	C50/60 bzw. C25/30	40	
Decke über EG	rundum	XC1, WO	C 25/30	40	

LEGENDE

- Stahlbeton
- Mauerwerk außen - 36° SF26: 0.8
- Mauerwerk innen - 24, 20 bzw. 17° KS 12: 2.0
- Fertigteile
- Gussrammpfahl ø 118x9,0
- Türhöhen = Rohbaumaße

± 0.00 ≈ 225,25 m üNN

DATUM	NAM	ÄNDERUNG	INDEX
21.09.21	Griff	Maß der Bodenplatte im Bereich Netto-Eingang geändert	C
03.03.21	Griff	geländere Architektur übernommen	B
07.12.20	Griff	Anmerkungen übernommen	A

VORABZUG

Bauvorhaben:
Neubau Lebensmitteldiscounter im EG + Wohnräume für die Lebenshilfe
 66869 Kusel, Bahnhofstrasse 38-44

Bauherr:
 Dr. Budau GmbH & Co. KG
 vertreten durch Dr.-Ing. Paul Uwe Budau
 Mackenroder Weg 5-9
 55743 Idar-Oberstein

Schalplan
 Bodenplatte

WEBER Ingenieure
 Richard-Wagner-Str. 42
 66424 Homburg
 +49(0)6841-959-40-0
 info@weber-ingenieure.de
 www.weber-ingenieure.de

STAHLLISTE	DATUM	NAM	PLAN-NR. :
MASSTAB 1:70	GEZ. 06.11.2020	Griff	19389 - S 02C
GRÖSSE A0	GEPR. 06.11.2020	Weber	

untergeordnet nicht verbindlich
 Plan ist erst nach Freigabe des Architekten gültig
 Durchträge nach Angabe des Architekten
 Einzubauende Fundamente
 siehe Erdgeschoß Elektrischer
 Schaltkasten. Die genaue Größe wird
 durch Dimensionierung zu brechen
 über die Mauerwerkstärke
 (ist mit Disposition z.B.
 gegenüber Seiten zu trennen
 Einbaue Höhe
 gemäß Auftragsplanung