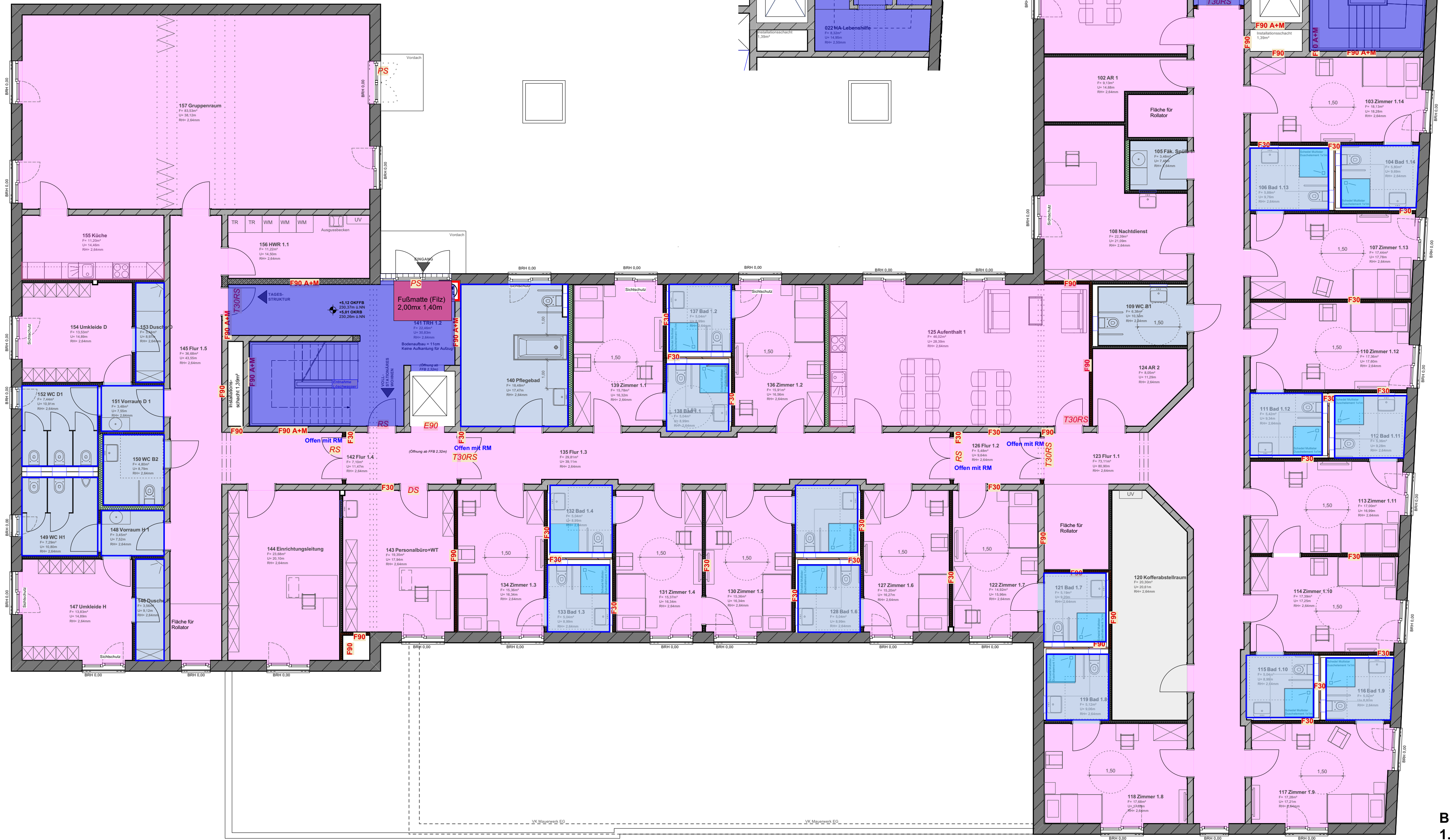
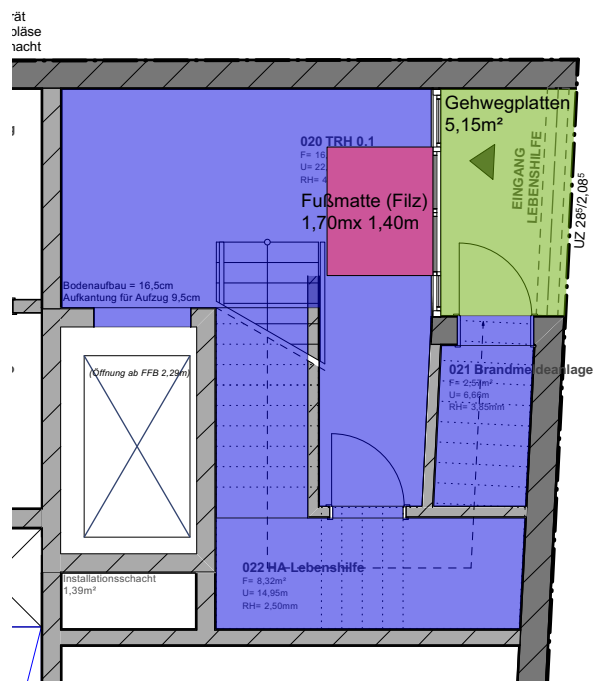


- Bodenfliesen Duschbereich 10x10cm (1x1m) farblich abgesetzt
- Bodenfliesen 10x10cm
- Wandfliesen Bäder 20x25cm raumhoch
- Wandfliesen Küche 20x20cm OKFFB bis 2m Höhe
- Bodenfliesen Format 30x60cm
- Estrich nur spachteln und streichen
- Linoleum

Bewertungsgruppe der Rutschgefahr nach ASR A1.5 Fußböden
 Treppenhaus +Treppe: **R9**
 Aufenthaltsräume: **R9**
 Sanitäre Räume/Stationsbäder: **R10**
 Fliesen im Duschbereich **R10 B**
 Küchen für Gemeinschaftsverpflegung: **R12 V4**
 Umkleiden/Waschräume: **R10**
 Kaffee/Teeküchen: **R10**
 Fäkalienräume: **R10**

Bodenbeläge
EG TRH M 1: 100
 Stand: 17.02.2023



- Bodenfliesen Duschbereich 10x10cm
(1x1m) farblich abgesetzt
- Bodenfliesen 10x10cm
- Wandfliesen Bäder 20x25cm
raumhoch
- Wandfliesen Küche 20x20cm
OKFFB bis 2m Höhe
- Bodenfliesen Format 30x60cm
- Estrich nur spachteln und streichen
- Linoleum

Bewertungsgruppe der Rutschgefahr nach ASR A1.5 Fußböden
 Treppenhaus +Treppe: **R9**
 Aufenthaltsräume: **R9**
 Sanitäre Räume/Stationsbäder: **R10**
 Fliesen im Duschbereich: **R10 B**
 Küchen für Gemeinschaftverpflegung: **R12 V4**
 Umkleiden/Waschräume: **R10**
 Kaffee/Teeküchen: **R10**
 Fäkalienräume: **R10**



- Bodenfliesen Duschbereich 10x10cm
(1x1m) farblich abgesetzt
- Bodenfliesen 10x10cm
- Wandfliesen Bäder 20x25cm
raumhoch
- Wandfliesen Küche 20x20cm
OKFFB bis 2m Höhe
- Bodenfliesen Format 30x60cm
- Estrich nur spachteln und streichen
- Linoleum

Bewertungsgruppe der Rutschgefahr nach ASR A1.5 Fußböden
 Treppenhaus +Treppe: **R9**
 Aufenthaltsräume: **R9**
 Sanitäre Räume/Stationsbäder: **R10**
 Fliesen im Duschbereich **R10 B**

alle F30 + F90 + F90AM Wände
 müssen bis unter die harte
 Bedachung (Folie) geführt werden!

