



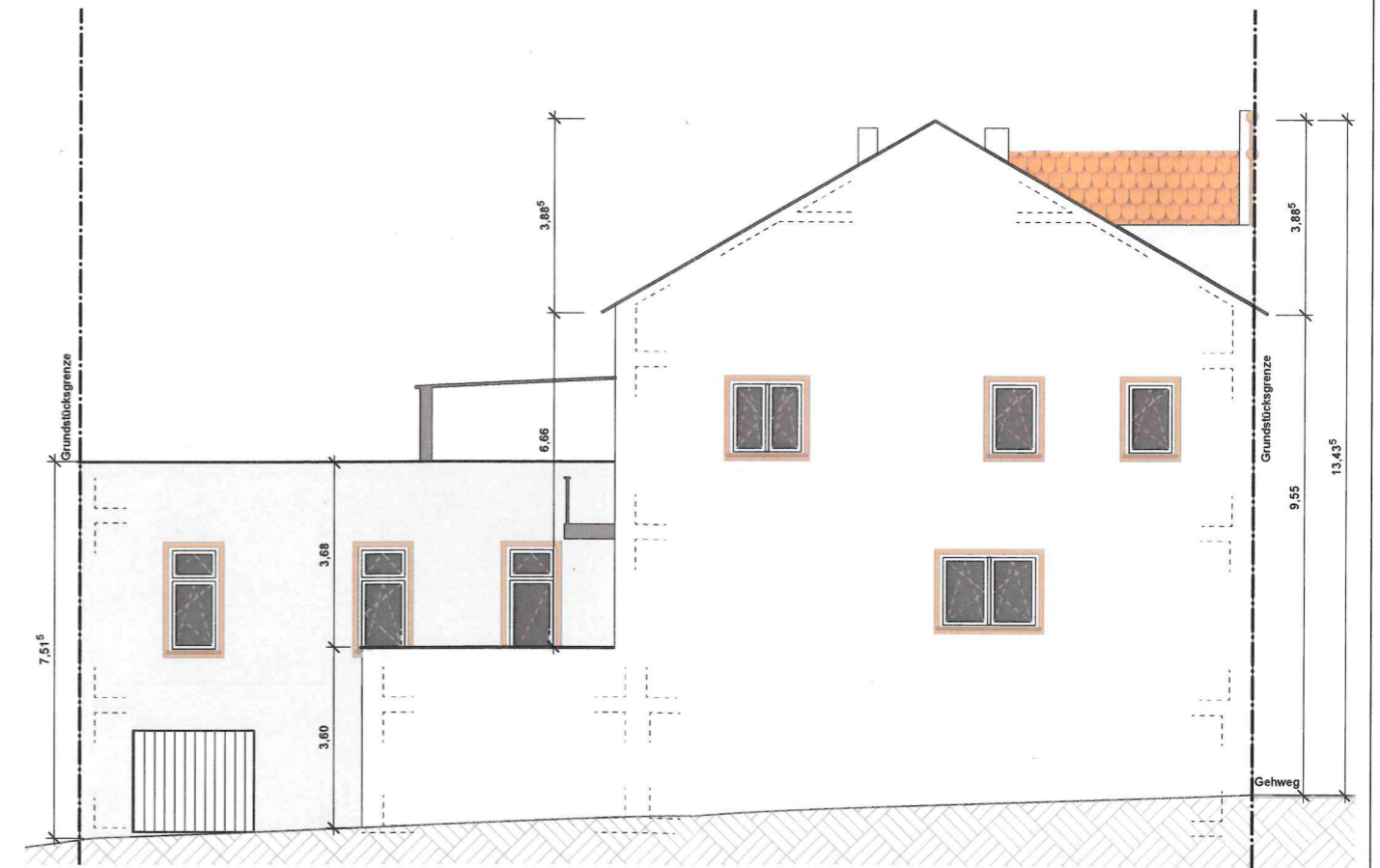
Ansicht Süd M 1: 100



Ansicht Ost M 1: 100



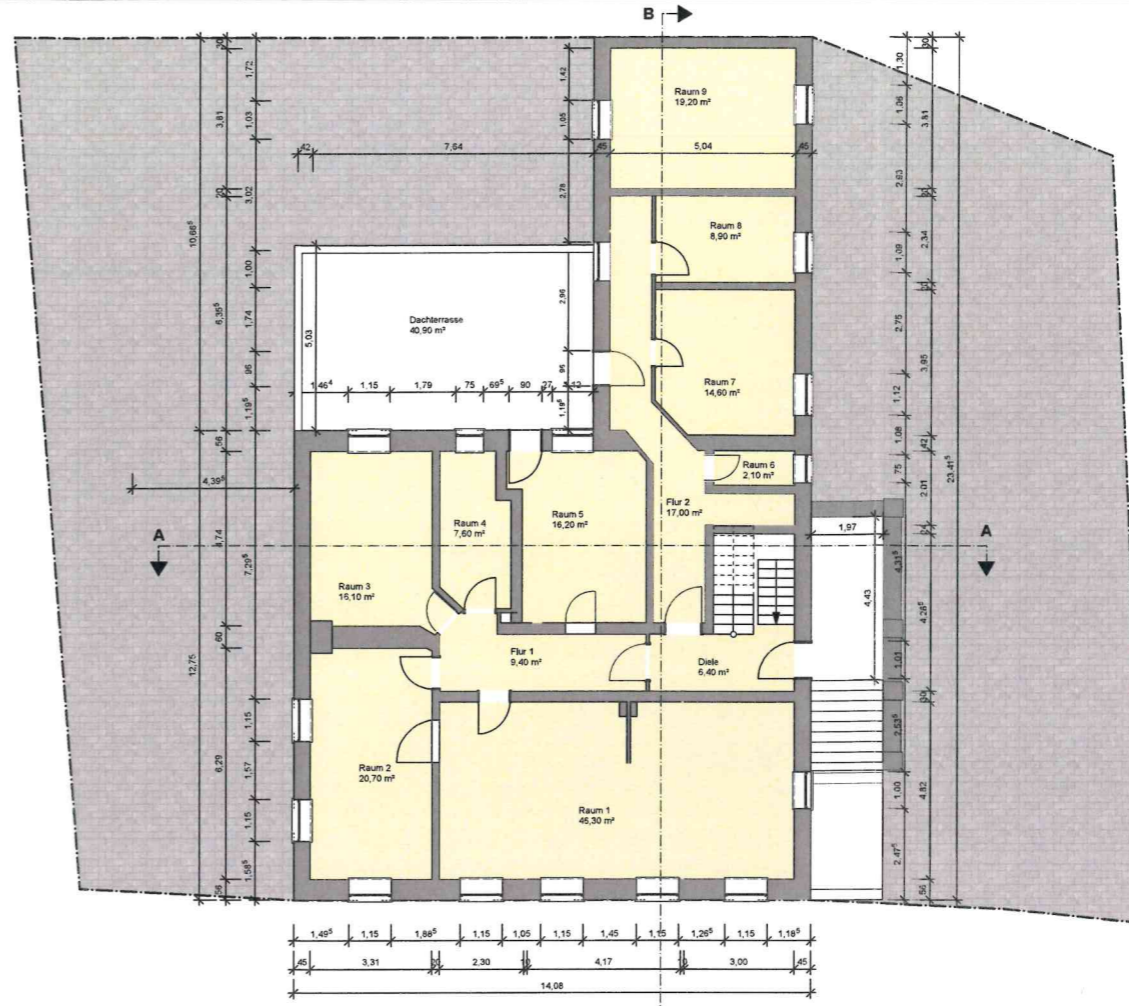
Ansicht Nord M 1: 100



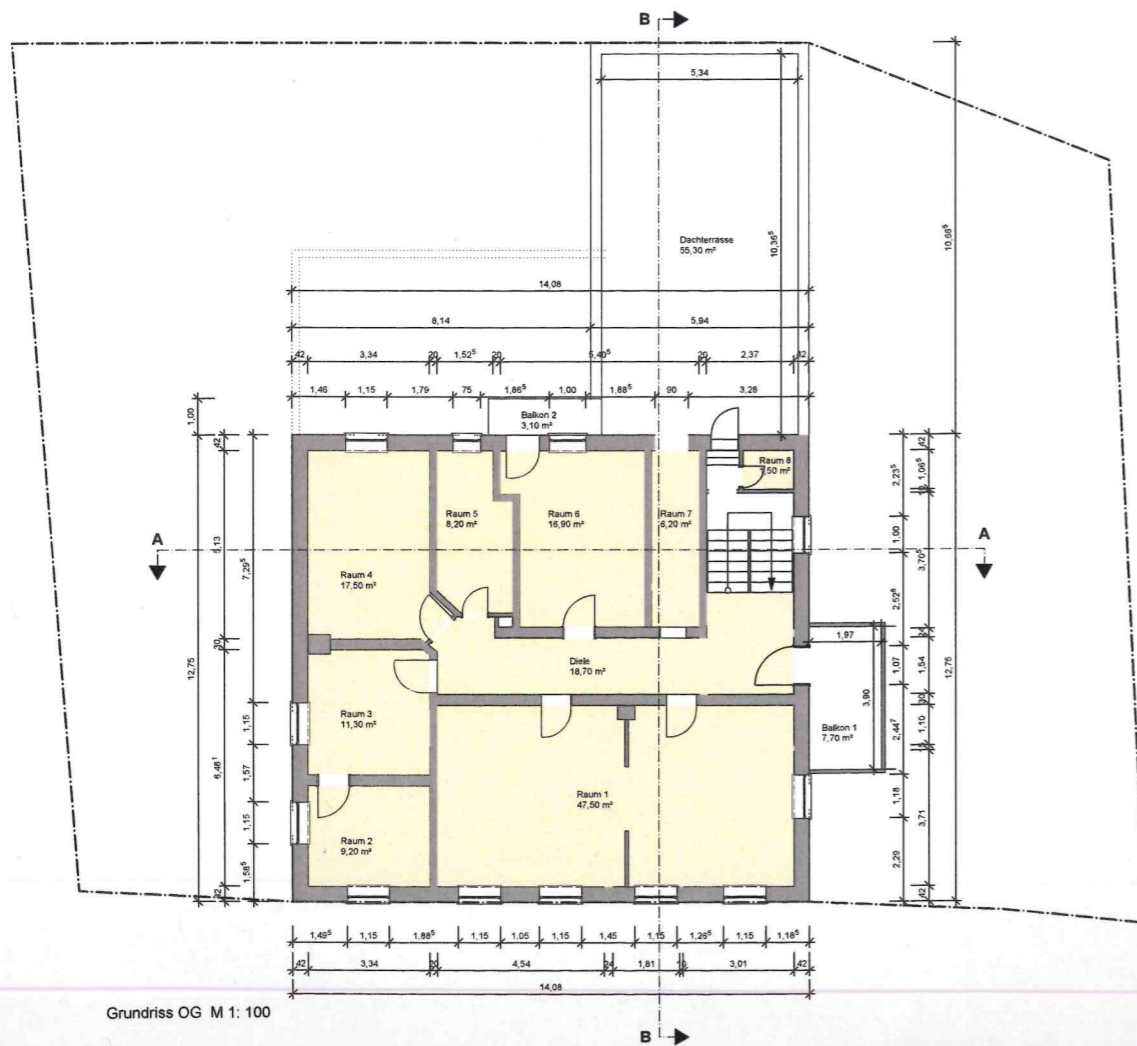
Ansicht West M 1: 100



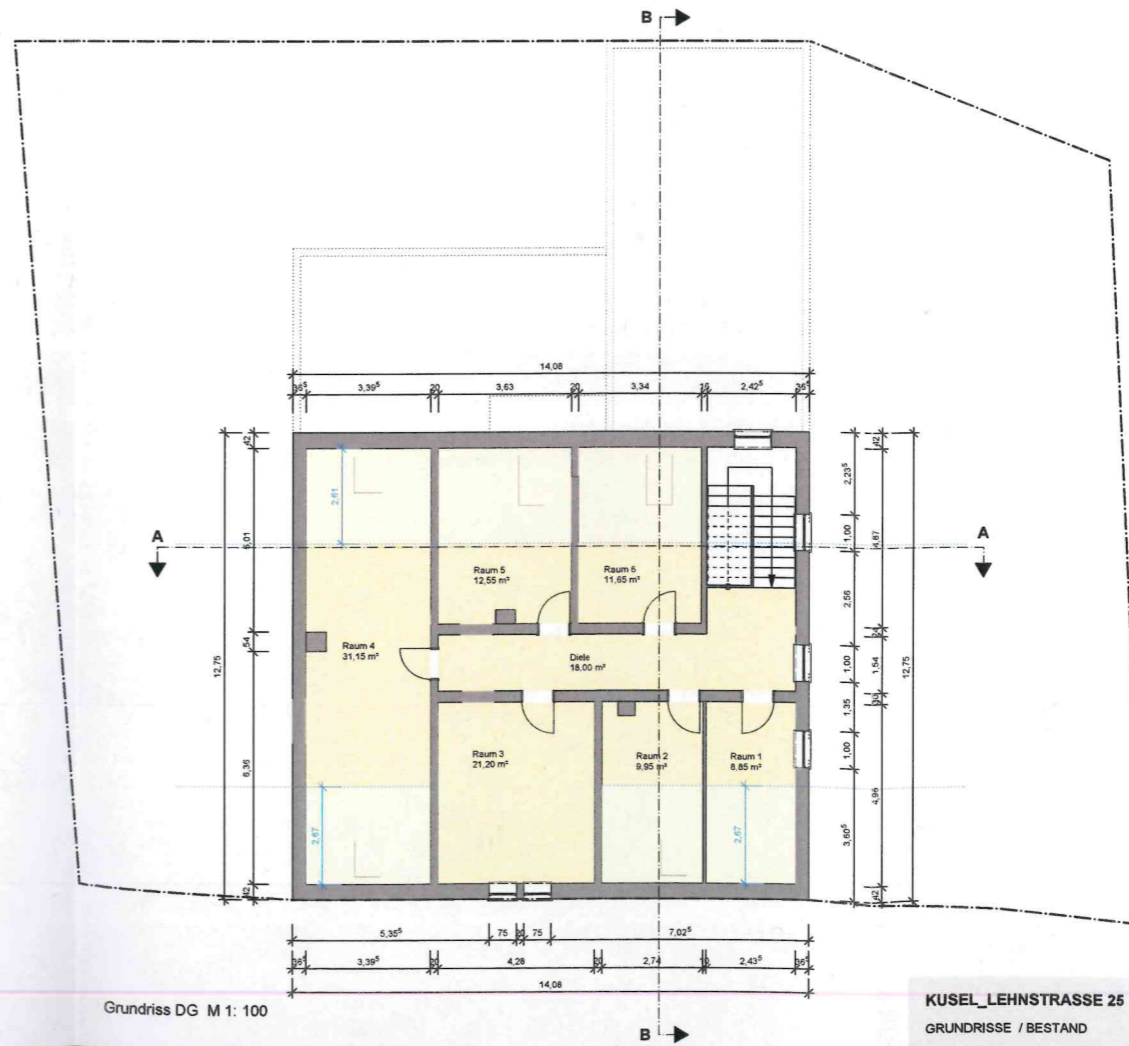
Grundriss KG M 1: 100



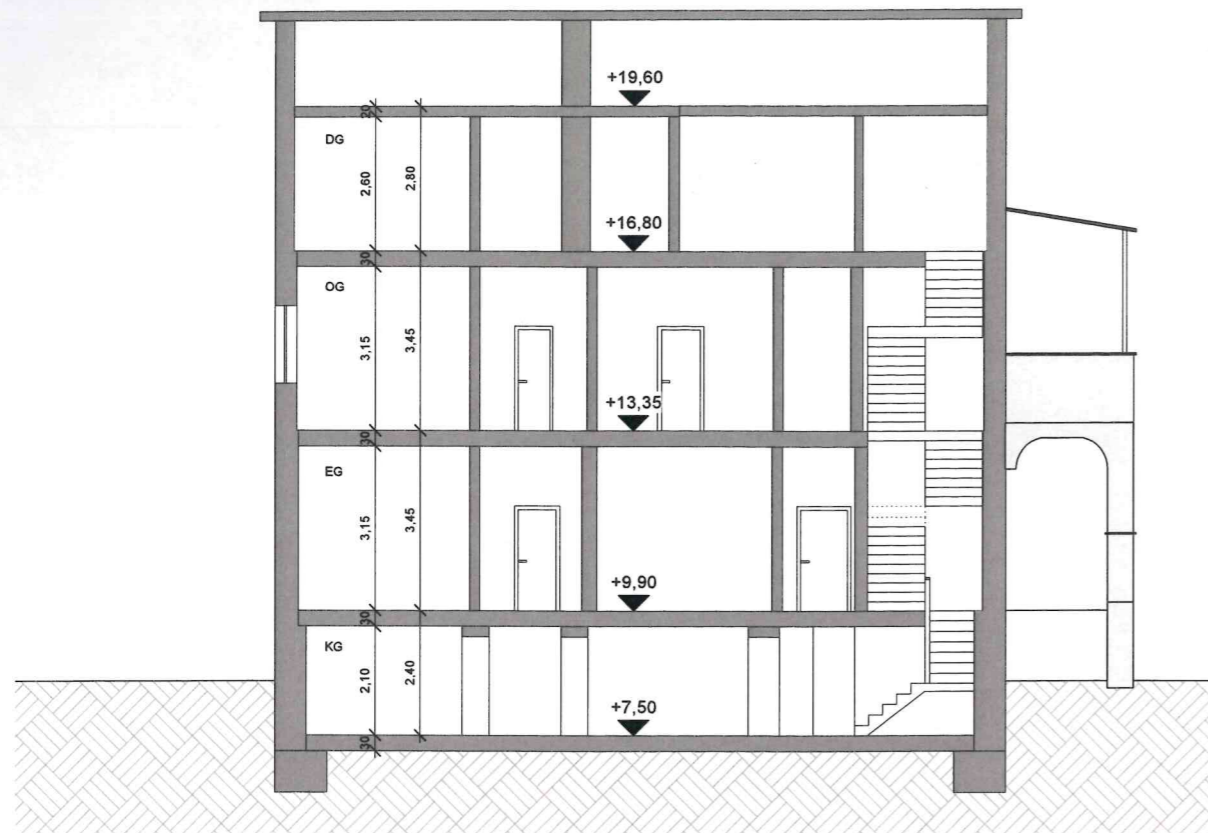
Grundriss EG M 1: 100



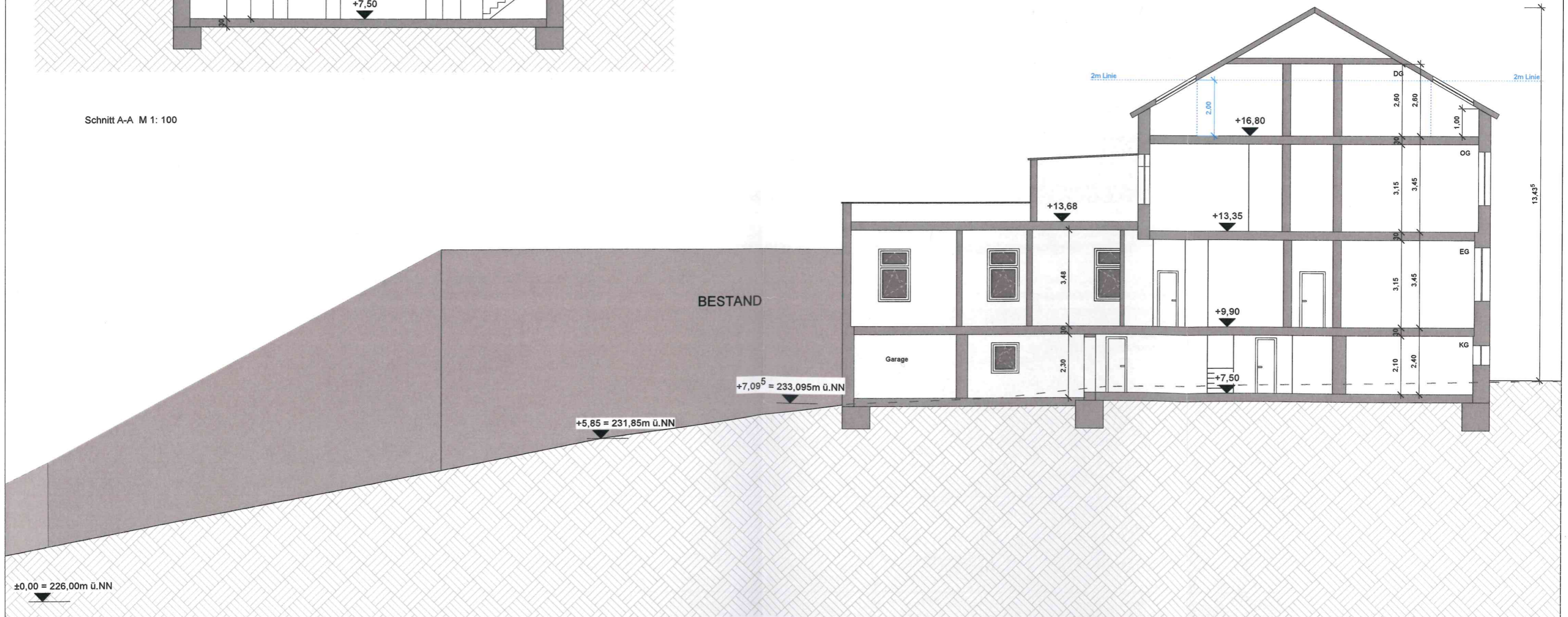
Grundriss OG M 1: 100



Grundriss DG M 1: 100



Schnitt A-A M 1: 100



±0,00 = 226,00m ü.NN

Schnitt B-B M 1: 100

KUSEL\_LEHNSTRASSE 25

SCHNITTE / BESTAND

M 1: 100

WOHNFLÄCHENBERECHNUNG BESTAND

<b>PROJEKT:</b> Umbau eines Wohnhauses mit 5 Wohnungen Lehnstr. 25 Kreis: Kusel Gemeinde: Kusel Gemarkung: Kusel (4755) Flurstücknr.: 337/1	
<b>BAUHERR:</b> Budau Familien KG vertreten durch Dr.-Ing. Paul Uwe Budau Mackenrodter Weg 9 55743 Idar-Oberstein	
<b>Erdgeschoss</b>	
Diele	6,40 m <sup>2</sup>
Flur 1	9,40 m <sup>2</sup>
Raum 1	46,30 m <sup>2</sup>
Raum 2	20,70 m <sup>2</sup>
Raum 3	16,10 m <sup>2</sup>
Raum 4	7,60 m <sup>2</sup>
Raum 5	16,20 m <sup>2</sup>
Flur 2	17,00 m <sup>2</sup>
Raum 6	2,10 m <sup>2</sup>
Raum 7	14,60 m <sup>2</sup>
Raum 8	8,90 m <sup>2</sup>
Raum 9	19,20 m <sup>2</sup>
Balkon zu 50%	20,45 m <sup>2</sup>
<b>Wohnfläche Erdgeschoss gesamt</b>	<b>204,95 m<sup>2</sup></b>
<b>Obergeschoss</b>	
Diele	18,70 m <sup>2</sup>
Raum 1	47,50 m <sup>2</sup>
Raum 2	9,20 m <sup>2</sup>
Raum 3	11,30 m <sup>2</sup>
Raum 4	17,50 m <sup>2</sup>
Raum 5	8,20 m <sup>2</sup>
Raum 6	16,90 m <sup>2</sup>
Raum 7	6,20 m <sup>2</sup>
Raum 8	1,50 m <sup>2</sup>
Balkon 1 zu 50%	3,85 m <sup>2</sup>
Balkon 2 zu 50%	1,55 m <sup>2</sup>
Dachterrasse zu 50%	27,65 m <sup>2</sup>
<b>Wohnfläche Obergeschoss gesamt</b>	<b>170,05 m<sup>2</sup></b>
<b>Dachgeschoss</b>	
Diele	18,00 m <sup>2</sup>
Raum 1	8,85 m <sup>2</sup>
Raum 2	9,95 m <sup>2</sup>
Raum 3	21,20 m <sup>2</sup>
Raum 4	31,15 m <sup>2</sup>
Raum 5	12,55 m <sup>2</sup>
Raum 6	11,65 m <sup>2</sup>
<b>Wohnfläche Dachgeschoss gesamt</b>	<b>113,35 m<sup>2</sup></b>
<b>Wohnfläche gesamt</b>	<b>488,35 m<sup>2</sup></b>