

Verhalten im Brandfall

Ruhe bewahren

- 1. Brand melden**  Feuermelder betätigen
 WER meldet?
 WAS brennt?
 WO brennt es?
- 2. In Sicherheit bringen**  Gefährdete Personen bergen
 Türen schließen
 Gekennzeichneten Fluchtwegen folgen
 Anweisungen beachten
- 3. Löschversuch unternehmen**  Feuerlöscher benutzen

Persönliche Schutzausrüstung

Personen ohne Schutzhelm und Sicherheitsschuhe haben keinen Zutritt zum unmittelbaren Baustellenbereich.



Schutzhelm tragen



Sicherheitsschuhe tragen

Bei entsprechenden Gefährdungen und Belastungen zusätzliche Schutzausrüstung benutzen.



Schutzbrille benutzen



Handschuhe benutzen



Gehörschutz benutzen



Auffanggurt anlegen




Gesichtsschutz benutzen



Schutzkleidung benutzen

Verhalten bei Unfällen

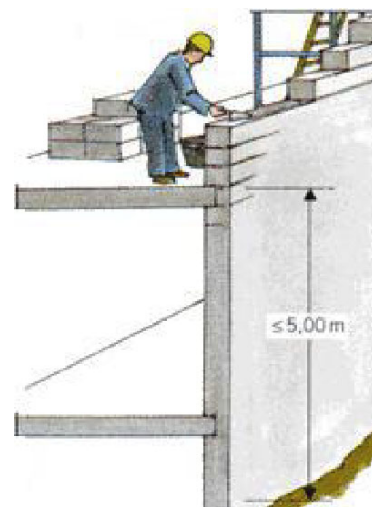
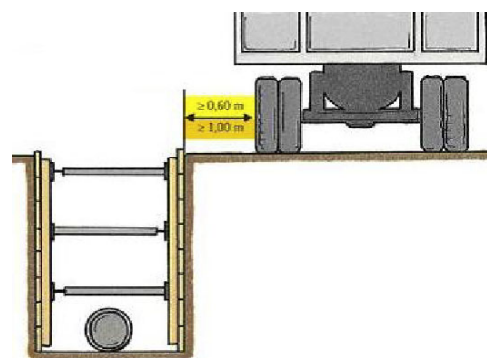
Ruhe bewahren

- 1. Unfall melden**  WER meldet?
 WAS ist passiert?
 WO ist es passiert?
 WIEVIELE Verletzte?
- 2. Erste Hilfe**  Absicherung des Unfallorts
 Versorgen der Verletzten
 Anweisungen beachten
- 3. Weitere Maßnahmen** Krankenwagen oder Feuerwehr einweisen
 Schaulustige entfernen

Verhalten im Notfall

Ruhe bewahren

- 1. Alarm melden**  WER meldet?
 WAS ist passiert?
 WO ist es passiert?
 Sind Menschen in Gefahr?
- 2. Sofortmaßnahmen**  Anweisungen beachten
 Gefahrenstelle absichern
 Erste Hilfe leisten
 Gefahr beseitigen
- 3. In Sicherheit bringen** Gefährdete Personen bergen
 Gekennzeichneten Fluchtwegen folgen
 Keinen Aufzug benutzen



Dr. Budau GmbH + Co. KG

Projekt:	Neubau Gelände Emrich Brauerei-Bahnhofstraße
Plan-Bezeichnung:	Sigeplan
Datum:	17. Mai 2021, aktualisiert 27. Mai 2022
Plan-Nummer:	sige_7815_a2